

## Compresor horizontal 60L, 4 HP (potencia máxima), 120/220V



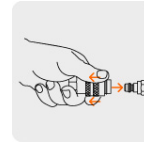
CÓDIGO: 19391

CLAVE: COMP-60LB-D



### CARACTERÍSTICAS

- Motor con bobinas de cobre, 2x mayor durabilidad
- Uso ininterrumpido
- Arranque automático y manual
- Presostato con 2 manómetros: presión máxima y presión regulable
- Cabeza con dos pistones y doble filtro
- Tubos de descarga en cobre
- Protector térmico contra sobrecalentamiento del motor
- 2 Salidas de conexión rápida de 1/4"



2 Conexiones  
rápidas de  
latón, 1/4"



Motor con  
bobinas de  
cobre 2X  
Mayor  
durabilidad  
que las de  
aluminio



Incluye un bote  
de 450 ml de  
aceite  
monogrado  
SAE30

### ESPECIFICACIONES

Capacidad del tanque

60 L

<b>Potencia Máxima de arranque</b>	4 HP
<b>Potencia Nominal de operación</b>	3 HP
<b>Tensión</b>	120 V / 220 V
<b>Frecuencia</b>	60 Hz
<b>Corriente</b>	10 A / 20 A
<b>Velocidad</b>	3,450 rpm
<b>Flujo de aire</b>	8.5 CFM @ 40 PSI / 7.5 CFM @ 90 PSI
<b>Presión Máxima</b>	116 PSI
<b>Tipo</b>	Bifásico
<b>Dimensiones</b>	B 40 X A 73 X F 89 cm
<b>Peso</b>	63 kg
<b>Empaque individual</b>	Caja

## INCLUYE

- 1 Botella de aceite monogrado SAE30**
- 2 Filtros de aire**
- 1 Tapón del depósito de aceite**
- 1 Bolsa con tornillería**
- 1 manubrio**
- 2 ruedas**
- 2 soportes frontales de hule**