

Termofusora de 1000 W para PPR, FOSET



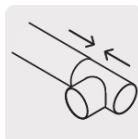
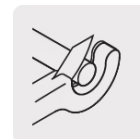
CÓDIGO: **43011**

CLAVE: **CV-TER10**



CARACTERÍSTICAS

- Plancha de calentamiento y dados de aluminio
- Cero fugas, proceso rápido, higiénico y sencillo
- Permite unir las piezas en una sola tubería
- Ciclo de trabajo continuo
- Estuche para fácil transporte y almacenaje, ideal para usar en obras e instalaciones



Une

Sin fugas

Corta

Calienta

NORMA

- Cumple la norma: NOM-003-SCFI

ESPECIFICACIONES

Potencia	1,000 W
Tensión / Frecuencia	120 V / 60 Hz
Capacidad para dados	1/2" (20 mm), 3/4" (25 mm), 1" (32 mm), 1 1/4" (40 mm), 1 1/2" (50 mm), 2" (63 mm)
Empaque individual	Caja
Inner	1
Master	2
Pallet	80

PAÍS DE ORIGEN

Fabricado en China bajo las estrictas especificaciones de GRUPO TRUPER

INCLUYE

1 Termofusora

1 Estuche metálico

1 Maneral de plástico

3 Dados: 1 1/4" (40 mm), 1 1/2" (50 mm) y 2" (63 mm)

1 Base de piso

1 Base para mesa

1 Llave allen

1 Pinza de extracción
