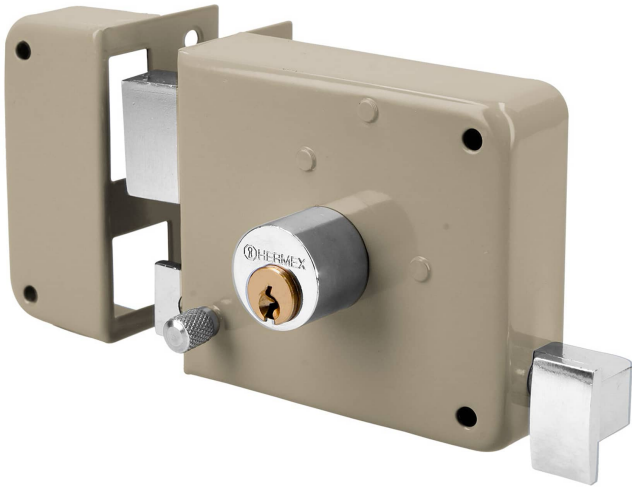


Cerradura sobreponer izq clásica, llave tradicional, caja

HERMEX

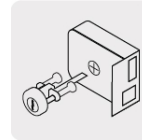
CÓDIGO: **43573**

CLAVE: **CS-70I**



CARACTERÍSTICAS

- **Cilindro de latón sólido** con 5 pernos
- Cilindro exterior ajustable
- Para colocación de puertas metálicas o de madera con espesor hasta de 2-3/8" (60 mm)
- Botón de seguridad



ESPECIFICACIONES

| | |
|---------------------------|------------------------|
| Modelo | Izquierda |
| Espesor de puerta | Hasta 60 mm |
| Tipo de puerta | Para puertas abatibles |
| Empaque individual | Caja |
| Master | 24 |
| Inner | 3 |
| Pallet | 864 |

PAÍS DE ORIGEN

Fabricado en China bajo las estrictas especificaciones de GRUPO TRUPER

INCLUYE

2 Llaves tradicionales (Para hacer duplicados utilice la forja Y55)

Tornillos

Chapetón

Placas de sujeción

Plantilla