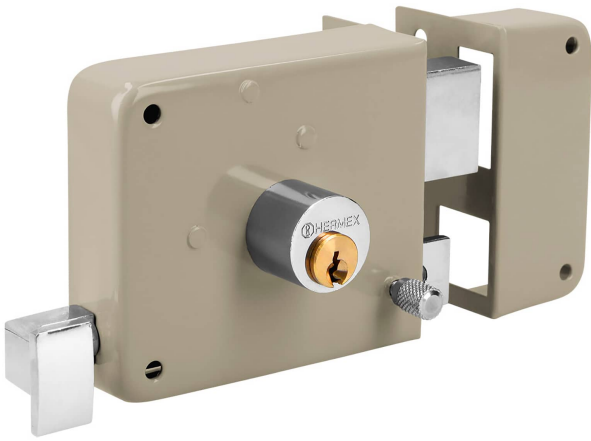


Cerradura sobreponer der clásica, llave tradicional, caja

HERMEX

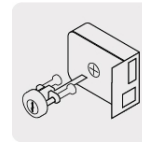
CÓDIGO: **43574**

CLAVE: **CS-70D**



CARACTERÍSTICAS

- **Cilindro de latón sólido** con 5 pernos
- Cilindro exterior ajustable
- Para colocación de puertas metálicas o de madera con espesor hasta de 2-3/8" (60 mm)
- Botón de seguridad



ESPECIFICACIONES

Modelo	Derecha
Espesor de puerta	Hasta 60 mm
Tipo de puerta	Para puertas abatibles
Empaque individual	Caja
Master	24
Inner	3
Pallet	960

PAÍS DE ORIGEN

Fabricado en China bajo las estrictas especificaciones de GRUPO TRUPER

INCLUYE

2 Llaves tradicionales (Para hacer duplicados utilice la forja Y55)

Tornillos

Chapetón

Placas de sujeción

Plantilla