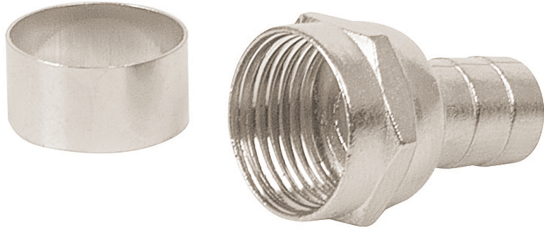


CONECTOR COAXIAL RG 59 TIPO CAMPANA, BOLSA 4 PZAS



CÓDIGO: **48479**

CLAVE: **COCO-59C**



CARACTERÍSTICAS

- Fabricado en zamac
- Acabado niquelado
- Anillo suelto (Campana)
- Conector macho tipo "F"

*La foto del producto no necesariamente corresponde a la medida del producto

APLICACIONES

- Para instalaciones de antena, televisión satelital o cable

ESPECIFICACIONES

Para cable coaxial	Tipo RG 59
Tipo de conexión	Tipo F (3/8 -32 UNEF)
Número de piezas	4
Empaque individual	Bolsa con tarjeta
Inner	10
Master	100
Pallet	14400