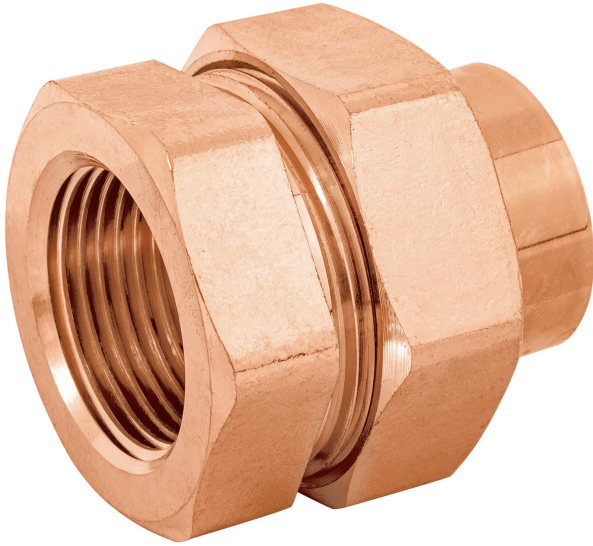


# TUERCA UNIÓN LATÓN COBRIZADO 1" ROSCA INTERIOR, FOSET



CÓDIGO: **48884**

CLAVE: **CC-983**

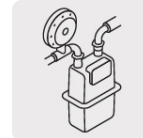


## CARACTERÍSTICAS

- Cuerpo de latón cobrizado resistente a la corrosión y al torque
- Pared lisa interior que reduce la pérdida de presión por fricción
- Larga vida útil
- Para la conducción de agua fría y caliente o instalaciones de gas natural y L.P.



El cobre es un material reciclable



Gas natural



Gas L.P.

## NORMA

- Garantizado contra defectos de fabricación o mano de obra. La garantía se puede hacer válida con cualquier distribuidor de TRUPER

## ESPECIFICACIONES

<b>Diámetro nominal</b>	1" (25 mm)
<b>Presión máxima</b>	300 psi
<b>Empaque individual</b>	Granel
<b>Inner</b>	2
<b>Master</b>	60
<b>Pallet</b>	3600

## PAÍS DE ORIGEN

Fabricado en China bajo las estrictas especificaciones de GRUPO TRUPER