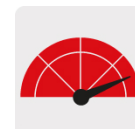


TRUPER *expert*

CÓDIGO: 100417 CLAVE: CAT-60X

Carretilla 6ft3 Imponchable, bastidor tubular, TRUPER EXPERT

- Llanta imponchable suave y ligera de poliuretano con rin 3 aspas, brinda mejor amortiguamiento en terrenos irregulares y mayor estabilidad
- Concha de lámina espesor 1.1 mm
- Bastidor tubular de 3 componentes calibre 14 (1.9 mm) con grips antiderrapantes
- Tacón estabilizador



Certificaciones y garantías

- Excede la norma: Especific. Federal: KKK-W-291f

Especificaciones

Capacidad (Sólidos / Líquidos)	6 ft ³ (170 L) / 3.5 ft ³ (100 L)
Medidas de la concha	25 1/2" (65 cm) x 38" (97 cm) x 16" (40 cm)
Medidas de llanta	4" (10 cm) x 16" (41 cm)
Resistencia de carga	750 kg
Puente con doble tornillo	Calibre 19 (1 mm)
Soporte	Calibre 15 (1.7 mm)
Tacón	Calibre 15 (1.7 mm)
Inner	1
Pallet	40

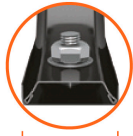
País de origen**Fabricado en México bajo las estrictas especificaciones de GRUPO TRUPER****Refacciones**

Código	Clave	Descripción
11864	CARSO	Caja c/llanta hule sólido y acc. p/carretilla TRUPER
11868	R	Rin, eje y baleros para carretillas EXPERT, TRUPER y PRETUL
11870	E	Eje corto para carretillas 1 llanta EXPERT, TRUPER y PRETUL
11876	J-CH	Chumaceras para carretillas de 1 llanta EXPERT/TRUPER/PRETUL
11884	JSD-45/50/60	2 tirantes calibre 15 para carretillas TRUPER y EXPERT
19658	RN-X	Llanta completa imponchable 16", incluye eje y baleros
19784	BAS-2B	Juego de 2 baleros para carretillas EXPERT, TRUPER y PRETUL
100153	EST-45/50/60	2 estabilizadores calibre 15 p/carretillas TRUPER y EXPERT
100154	JT-TUB	Tornillería, chumaceras y eje p/carretillas TRUPER y EXPERT
100957	BACA-UX	Nariz de bastidor calibre 16 para CAT-50X y 60X, EXPERT
100958	BACA-LX	Larguero de bastidor calibre 14 para CAT-50X y 60X, EXPERT
102990	SL-50X/60X	2 soportes calibre 14 para carretillas CAT-50X y CAT-60X
102992	TRAV-50X/60X	Travesaño para carretillas TRUPER EXPERT
102994	CO-60X	Concha metálica para carretilla CAT- 60X, TRUPER EXPERT

Imágenes complementarias



Nuevo tacón estabilizador con sujeción para descarga
Calibre 15 (1.7 mm espesor)



SopORTE
Calibre 14 (1.9 mm espesor)



Puente
Calibre 19 (1 mm espesor)
Doble tornillo



Grips antiderrapantes

Imponchables

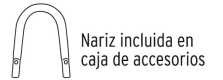
- Llanta suave y ligera de poliuretano de larga duración
- Facilita el acarreo y reduce la fatiga



CARRETILLAS TUBULARES CON BASTIDOR DE 3 PIEZAS TRUPER



- Fácil armado
- Ensamble reforzado de doble pared que proporciona mayor resistencia en la zona de carga
- No requiere tornillería adicional

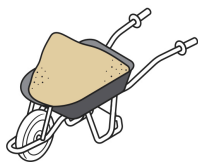


VENTAJAS

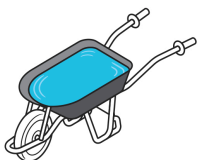
- **Optimiza** el espacio que ocupan las carretillas en almacenes o transportes
- **Facilita** su manejo y traslado
- **Agiliza** el movimiento de estos materiales en almacenes

Imágenes complementarias

Capacidad



Sólidos 6 ft³ (170 L)



Líquidos 3.5 ft³ (100 L)



EMPAQUE INDIVIDUAL



Contenido	Medidas: Alto x Ancho x Largo	Peso
Concha	40.5 cm (16") x 64.5 cm (25.4") x 95 cm (37.4")	8.74 kg (19.3 lb)
Bastones	13.8 cm (5.4") x 3.2 cm (1.3") x 138 cm (54.3")	2.61 kg (5.8 lb)
Caja	18 cm (7") x 39.8 cm (15.7") x 45.2 cm (17.8")	8.38 kg (18.5 lb)