

TRUPER expert

NUEVA IMAGEN



Disponible a partir del 4º trimestre 2025  
La presentación del catálogo 2024 se seguirá surtiendo hasta agotar existencias.

CÓDIGO: 10075    CLAVE: BOAC-1 1/2

Bomba centrífuga para agua modelo europeo,1-1/2 HP, EXPERT

- Ofrece mayor caudal. Se utiliza cuando se requiere bombear mayor volumen de agua
- Recomendada para bombear agua limpia (sin partículas abrasivas)
- Ideal para llevar el agua de la cisterna al tinaco

 Motor con bobinas de cobre  
2x mayor durabilidad que las de aluminio

42 m  
Altura máxima

130 L/min  
Flujo máximo

1-1/2 HP  
Potencia

Certificaciones y garantías

- Cumple con la norma NOM-003-SCFI



Especificaciones

|                                      |  |
|--------------------------------------|--|
| Potencia                             | 1-1/2 HP   |
| Flujo máximo                         | 130 L/min  |
| Altura máxima                        | 42 m   |
| Material del embobinado de motor     | Cobre  |
| Material del impulsor                | Latón  |
| Profundidad máxima de succión        | 8 m  |
| Ciclo de trabajo a corriente nominal | 50 minutos de trabajo por 20 minutos de descanso. Máximo diario: 6 horas |
| Tensión / Frecuencia                 | 127 V / 60 Hz  |
| Temperatura máxima del líquido       | 40 °C  |
| Consumo                              | 15 A   |
| Velocidad                            | 3,450 rpm  |
| Grado de protección                  | IPX4   |
| Diámetro de Entrada / Salida         | 1" NPT   |
| Clavija                              | No   |
| Dimensiones (Base x Alto x Fondo)    | 21 x 26 x 36 cm  |
| Peso                                 | 17 kg  |

Especificaciones

|                    |      |
|--------------------|------|
| Empaque individual | Caja |
| Pallet             | 48   |
| Inner              | 1    |

País de origen

Fabricado en China bajo las estrictas especificaciones de GRUPO TRUPER

Refacciones y/o accesorios disponibles en catálogo (no incluidos)

| Código | Clave       | Descripción  |
|--------|-------------|--|
| 101718 | SOPN-GRUP03 | Soporte nivelador para bomba BOAC-1-1/2 y BOAC-2, TRUPER |

Imágenes complementarias

Capacitor de arranque y trabajo continuo



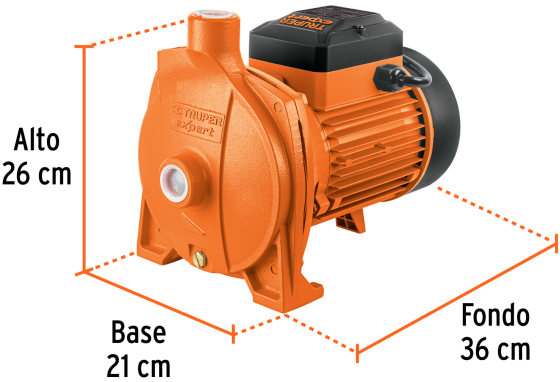
Impulsor de latón para mayor cantidad de flujo

Motor con bobinas de cobre

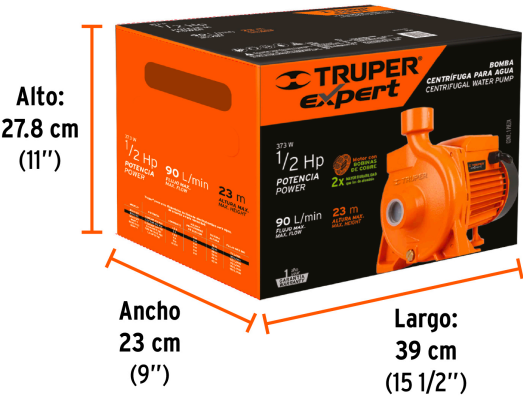
### Recomendaciones

-  Instalar las bombas en lugares cubiertos.
-  Secos y bien ventilados.
-  En ambientes cuya temperatura no sobrepase los 40° C.
-  Llenar por completo la bomba con agua limpia antes de encender por primera vez.
-  Colocar las bombas en posición horizontal en lugares planos y sujetarlas con tornillos.

Imágenes complementarias



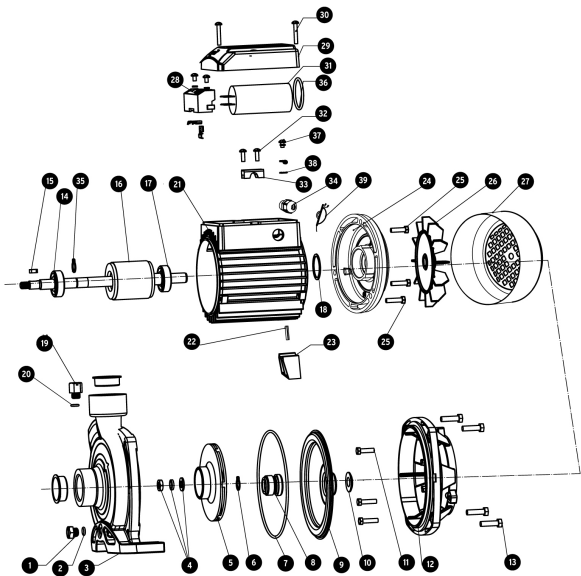
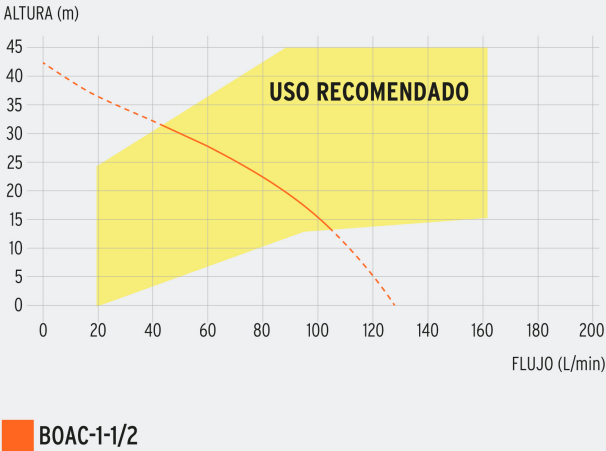
EMPAQUE INDIVIDUAL



Peso: 18.12 kg (40 lb)

CURVA DE RENDIMIENTO

Para una mejor selección de acuerdo a sus necesidades compare el rendimiento entre altura y flujo que brinda cada uno de los modelos.



Imágenes complementarias

