

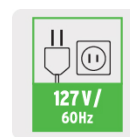
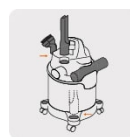
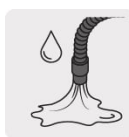
TRUPER



CÓDIGO: 101520 CLAVE: ASP-16

## Aspiradora de sólidos y líquidos, 16 gal, plástica, TRUPER

- Motor de 5 HP para trabajos exigentes
- Capacidad del tanque 16 gal (60 L)
- Cable de alimentación 3.6 m
- Aspira líquidos y sólidos
- Filtro plisado desmontable
- Manguera flexible con diámetro de 2 1/8" con seguro de ajuste para accesorios
- Ruedas reforzadas que giran 360° para fácil transportación
- Almacenamiento de accesorios incorporado
- Tapón para fácil drenaje de líquidos
- Desagüe de gran tamaño que facilita el vaciado



### Certificaciones y garantías

- Cumple la norma: NOM-003-SCFI



### Especificaciones

Potencia máxima	5 HP (3,700 W)
Potencia nominal	1.4 HP (1,080 W)
Capacidad del tanque	16 gal (60 L)
Largo de manguera	2.1 m (7 ft)
Largo cable	3.6 m (12 ft)
Nivel de ruido	89 dB
Capacidad de succión de líquido	45 L
Tensión / Frecuencia	127 V / 60 Hz
Ciclo de trabajo	50 minutos de trabajo por 20 minutos de descanso. Máximo diario 6 horas
Peso	8.6 kg
Empaque individual	Caja
Inner	1
Pallet	8

## País de origen

Fabricado en China bajo las estrictas especificaciones de GRUPO TRUPER

## Incluye

Manguera de 2.1 m (7 ft), diámetro 2 1/8" (55 mm) con seguro de ajuste

Boquilla tipo garra

Boquilla para ranuras

Boquilla para automóvil

Boquilla para piso y alfombra

2 Tubos de extensión diámetro 2 1/4" (57 mm)

Filtro de espuma para líquidos

Filtro de cartucho para sólidos

## Refacciones

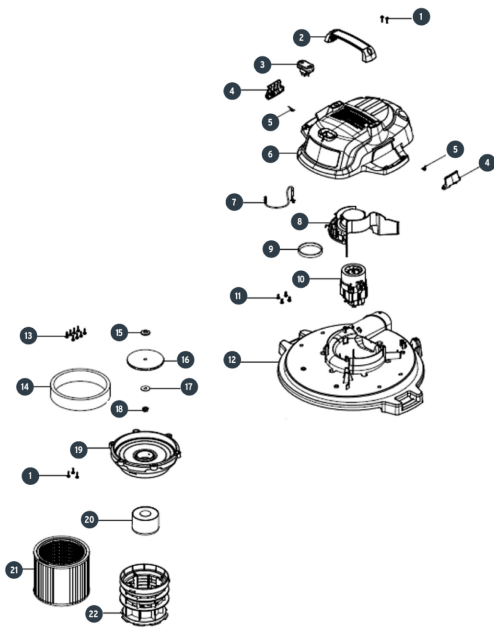
Código	Clave	Descripción
11101	FILP-ASPI-G2	Bolsa para polvo para aspiradoras 12 y 16 gal, TRUPER
11103	MAN-ASPI-G2	Manguera de 2.1 m para aspiradoras 12 y 16 gal, TRUPER
12080	FIL-ASPI-G2	Bolsa con 3 filtros de tela, aspiradoras 5-16 gal, TRUPER
12081	FILE-ASPI-G2	Filtro de espuma para líquidos, aspiradoras 6, 12 y 16 gal
12085	FILC-ASPI-G1	Filtro de cartucho para sólidos, aspiradoras 5, 12 y 16 gal
12086	TU-ASPI-G2	2 Tubos de extensión para aspiradoras ASPI-12/16, TRUPER
12087	FILF-ASPI-12-16	Filtro cartucho polvo fino, aspiradoras 12 y 16 gal, TRUPER

## Imágenes complementarias

## Accesorios incluidos



Imágenes complementarias



EMPAQUE INDIVIDUAL

Alto:  
60.8 cm  
(24")



Ancho  
45.5 cm  
(18")

Largo:  
46 cm  
(18")

Peso: 10.52 kg (23.2 lb)

