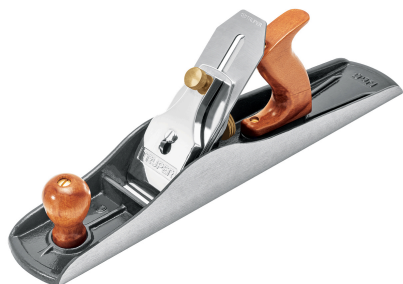


TRUPER



CÓDIGO: 12021 CLAVE: 6C

Cepillo para carpintero 6 base estriada, TRUPER

- Cuchillas de acero SK2 más durables y con mejor filo para un cepillado uniforme
- Mangos ergonómicos de madera para máxima comodidad
- Maquinados limpios que permiten ajustar y nivelar con precisión
- Cuerpo fundido de hierro nodular para alto desempeño
- Espesor de chuchilla: **1.8 mm**

Especificaciones

Número	6
Ancho de corte	2 3/8" (60 mm)
Largo	17 3/4" (45 cm)
Peso	3.3 kg
Empaque individual	Caja
Inner	1
Máster	6
Pallet	72

Incluye

2 Cuchillas de acero SK2

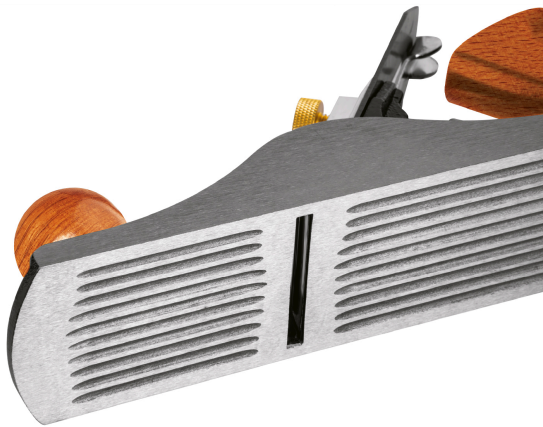
País de origen**Fabricado en China bajo las estrictas especificaciones de GRUPO TRUPER**

Refacciones

Código	Clave	Descripción
12036	CU-C6	Cuchilla para cepillo de carpintero 6, TRUPER
12045	CCU-C6	Cuchilla y contra para cepillo de carpintero 6, TRUPER
12047	MG-MACE	Manija de repuesto para cepillos de carpintero, TRUPER
12051	MGPE-CE	Perilla de madera para cepillos de carpintero, TRUPER

Imágenes complementarias

Base estriada



Mangos ergonómicos de madera para máxima comodidad



EMPAQUE INNER



Alto:
12.8 cm
(5")



Ancho:
17.8 cm
(7")

Largo:
49 cm
(19 1/2")

Contiene: 1 piezas

Peso: 4.02 kg (8.9 lb)

Imágenes complementarias

EMPAQUE MASTER



Contiene: 6 inner (6 piezas)

Peso: 24.84 kg (54.8 lb)