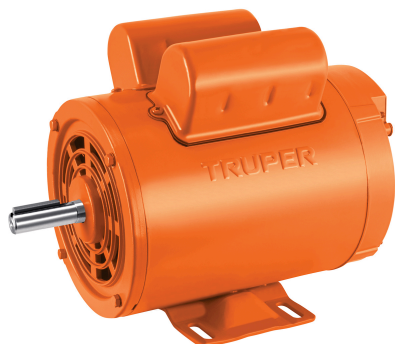


TRUPER



CÓDIGO: 102312 CLAVE: MOE-1-1/2A

Motor eléctrico monofásico de 1 1/2 HP, alta velocidad

- Para ventiladores, compresores, molinos, bandas transportadoras y otras de uso general
- Armazón NEMA-56
- Protección IP 21 contra goteo
- Rotor de jaula de ardilla
- Doble rodamiento Balero metálico
- Protector térmico que evita sobrecalentamiento del motor
- Carcasa de acero y motor de alta velocidad
- Base rígida para montaje
- Servicio continuo y reversible
- Capacitor de arranque y de trabajo

**1-1/2 HP**

Potencia

NEMA-56

Armazón

3,450 rpm

Velocidad

Certificaciones y garantías

- Cumple la norma: NOM-014-ENER

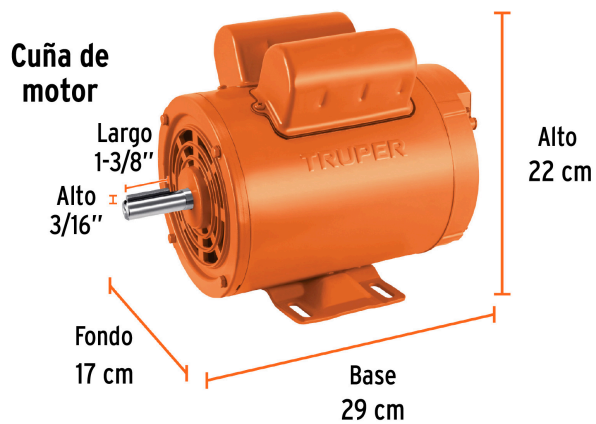
**Especificaciones**

Potencia	1 1 /2 HP
Polos	2
Aislamiento	Clase F
Factor de servicio	1.15
Diámetro de flecha	5/8"
Velocidad	3450 rpm
Frecuencia	60 Hz
Voltaje	115 V / 230 V
Consumo	15.6 A / 7.8 A
Cuña del motor (Alto x Largo)	3/16" x 1-3/8"
Dimensiones (Alto x Fondo x Base)	22 x 17 x 29 cm
Peso	12 kg
Empaque individual	Caja
Inner	1
Pallet	60

País de origen

Fabricado en China bajo las estrictas especificaciones de GRUPO TRUPER

Imágenes complementarias



Motor abierto a prueba de goteo IP21 con protector térmico



Capacitor con interruptor centrífugo y capacitor de trabajo

Cuña



Sentido de giro reversible

Flecha

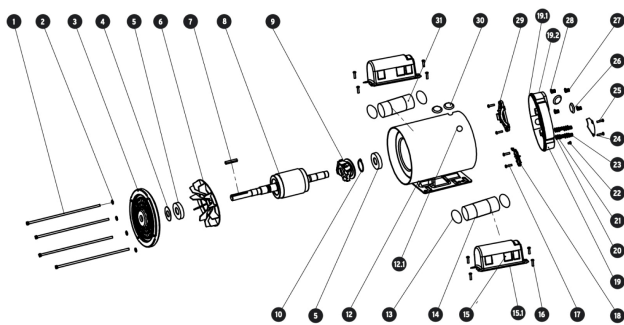
Carcasa de acero

Base rígida de acero para su montaje



Doble rodamiento Balero metálico

Motor de inducción tipo jaula de uso cotidiano



EMPAQUE INDIVIDUAL



Peso: 12.22 kg (26.9 lb)

Imágenes complementarias

