

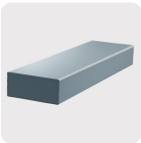
CÓDIGO: 102625 CLAVE: PAR-118

Prensa con ajuste rápido 18"

- Cuerpo de nylon y barra de acero
- Profundidad de garganta 2 1/4"
- Apertura máxima de 18"
- Almohadillas de silicón removibles que evitan el maltrato de la pieza de trabajo
- Palanca de liberación rápida
- Mordazas reversibles para separar



Madera



Plástico



75 kg (160 lb)
Mordazas reversibles

Certificaciones y garantías



Especificaciones

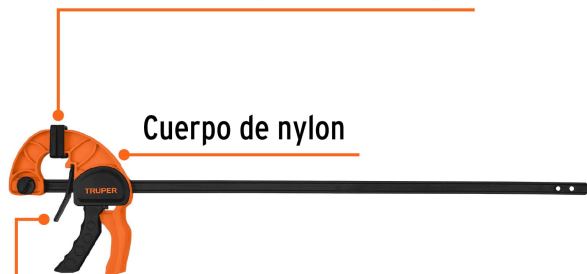
Capacidad de presión	75 kg
Apertura máxima	18" (46 cm)
Largo	25" (64 cm)
Profundidad de garganta	2 1/4" (57 mm)
Empaque individual	Tarjeta
Inner	2
Master	12
Pallet	480

País de origen

Fabricado en China bajo las estrictas especificaciones de GRUPO TRUPER

Imágenes complementarias

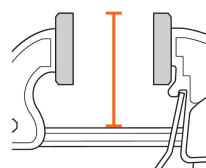
Almohadillas de silicón
removibles que evitan el
maltrato de la pieza de trabajo



Apertura máxima
18" (46 cm)



Profundidad de garganta
2 1/4" (57 mm)



Mordazas reversibles

