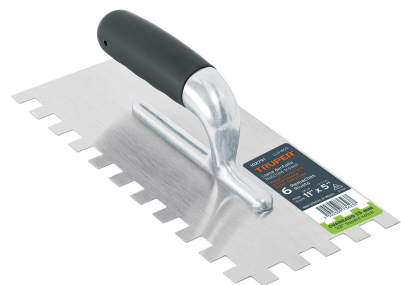


TRUPER



CÓDIGO: 102791 CLAVE: LLG-6CG

Llana 11" dentado cuadrado 1/2", 6 remaches, mango Comfort

- Hoja de acero resistente a la oxidación
- Marco de aluminio pulido espejo para fácil limpieza
- Mango ergonómico con TPR antiderrapante
- Especial para la aplicación de cementos o adhesivos en la colocación de losetas de gran formato permitiendo la salida de aire para un mayor agarre y mayor duración



Certificaciones y garantías

- Garantizado contra defectos de fabricación o mano de obra. La garantía se puede hacer válida con cualquier distribuidor de TRUPER

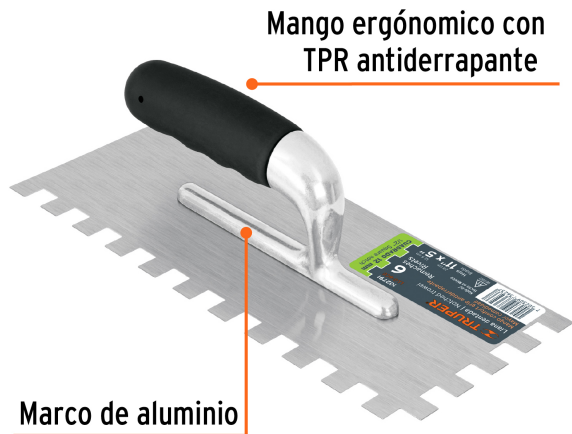
Especificaciones

Dimensiones	11" x 5" (28 x 12.5 cm)
Número de remaches	6
Empaque individual	Etiqueta
Inner	6
Máster	24
Pallet	576

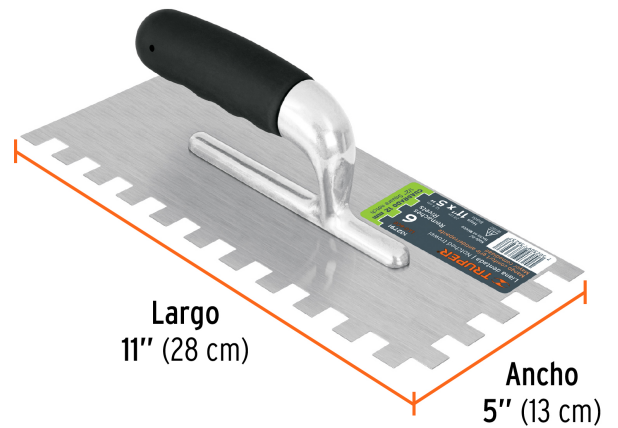
País de origen

Fabricado en México bajo las estrictas especificaciones de GRUPO TRUPER

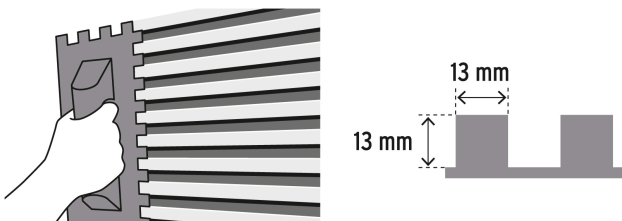
Imágenes complementarias



6 remaches

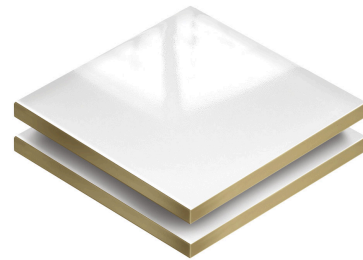


Canto dentado cuadrado 13 mm



Especial para la aplicación de cementos o adhesivos en la colocación de losetas de gran formato, permitiendo la salida de aire para un mayor agarre y mayor duración.

Para colocación de losetas desde 40 cm



Losetas de gran formato

Imágenes complementarias

