

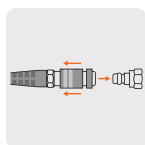
TRUPER



CÓDIGO: 102959 CLAVE: COMP-50Q

Compresor de aire, silencioso libre de aceite, 50 L, 2 HP

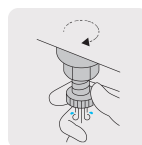
- Motor monofásico de 2 HP con bobinas de cobre 2X mayor durabilidad
- Presión máxima de operación 116 psi
- Presostato con 2 manómetros (presión máxima del tanque y presión de salida regulable)
- Encendido manual y automático para que el compresor siempre mantenga aire y presión
- 2 Conexiones rápidas de autobloqueo, de latón con salida de 1/4"
- Válvula de drenado en la parte inferior del tanque, para retirar el agua acumulada en su interior
- Para mangueras de diámetro 1/4", 3/4" y 1/2"
- Sistema anti-vibración que evita el desplazamiento involuntario del compresor al trabajarse
- Tubos de descarga de cobre y manguera de EPDM
- Válvula reguladora con filtro separador de humedad
- Ideal para talleres, carpintería, mecánica y herramientas neumáticas
- Manubrio extraíble de 60° para transportar fácilmente



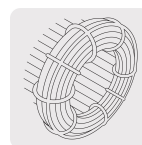
2 conexiones rápidas



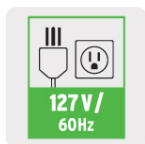
Libre de aceite



Válvula de drenado



Motor con bobinas de cobre

127 V /
60Hz**Certificaciones y garantías**

- Cumple la norma: NOM-003-SCFI

**Especificaciones****Capacidad**

50 L

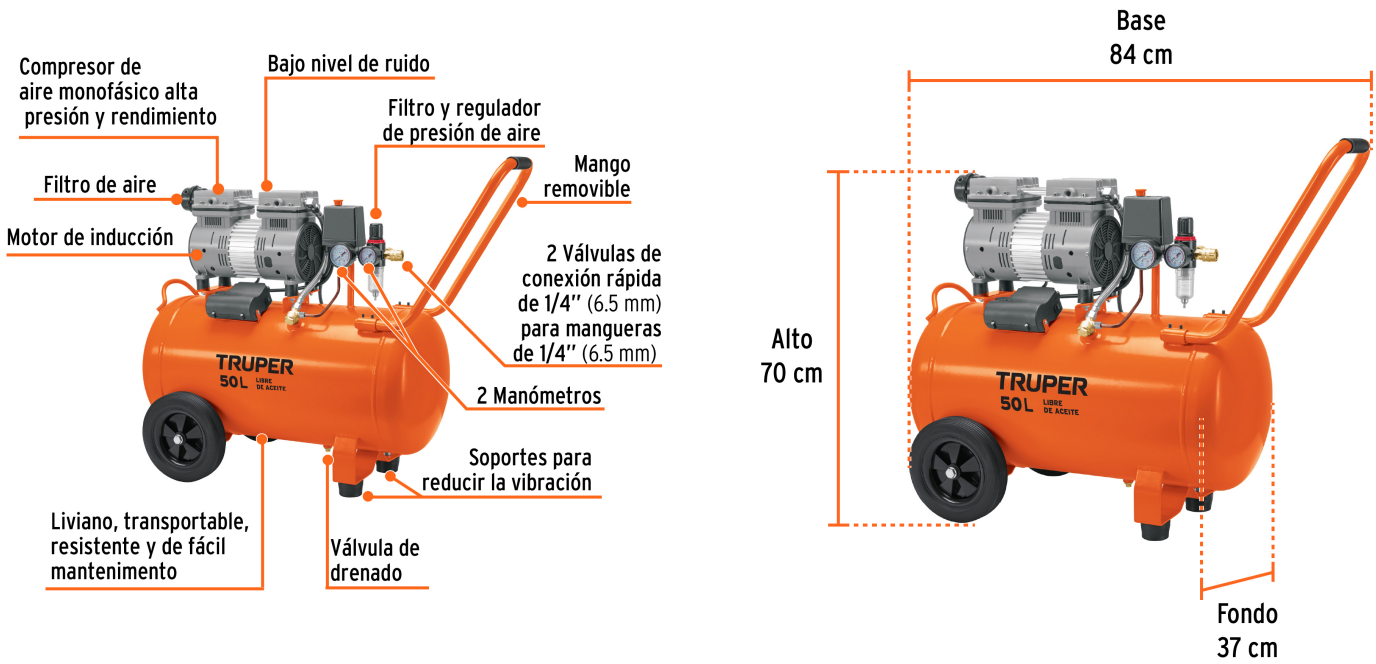
Especificaciones

| | |
|--|-------------------------------------|
| Potencia máxima | 2 HP |
| Potencia nominal | 1 HP |
| Presión máxima de operación | 116 psi |
| Flujo de aire | 2.5 CFM @ 90 psi 3.8 CFM @ 40 psi |
| Nivel de ruido | 70 dB |
| Velocidad | 1,730 rpm |
| Consumo | 6.5 A |
| Tensión / Frecuencia | 127 V / 60 Hz |
| No. de salidas de 1/4" | 2 |
| Dimensiones (Base x Alto x Fondo) Incluye manubrio | 84 cm x 70 cm x 37 cm |
| Peso | 29 kg |
| Empaque individual | Caja |
| Inner | 1 |
| Pallet | 4 |

País de origen

Fabricado en China bajo las estrictas especificaciones de GRUPO TRUPER

Imágenes complementarias



Imágenes complementarias

EMPAQUE INDIVIDUAL

