

TRUPER CÓDIGO: 11032 CLAVE: DES-520

Desmalezadora a gasolina 52 cc mango tipo "bici", 18" corte

- Uso profesional intensivo, para corte de césped, maleza, matorrales, arbustos leñosos y troncos delgados
- Eje recto de aluminio, permite cortar áreas más grandes en menor tiempo, ofrece mayor torque y menor vibración
- Arnés completo que distribuye el peso sobre los hombros y la espalda, reduciendo la fatiga



52 cc

Cilindrada del motor

**2 HP
(1,492 W)**

Potencia

**18"
(45 cm)**

Diámetro de corte

9,000 rpm

Velocidad del motor

Especificaciones técnicas

Capacidad de tanque	1.1 L
Consumo de gasolina	0.72 L/h
Mezcla de gasolina	50:1
Tipo de motor	2 tiempos
Ciclo de trabajo	20 minutos de descanso por tanque consumido. Máximo diario: 6 horas
Máximo diámetro de hilo recomendado	3.7 mm
Dimensiones (Largo x Ancho)	1861 mm x 662 mm
Peso	9.2 kg

Incluye

- 1 Cuchilla
- 1 Carrete con hilo de 2 mm
- 1 Arnés ergonómico

Datos de empaque

Empaque individual: Caja

Empaque logístico **Cantidad**

Inner **1**

Pallet **24**

Certificaciones y garantías

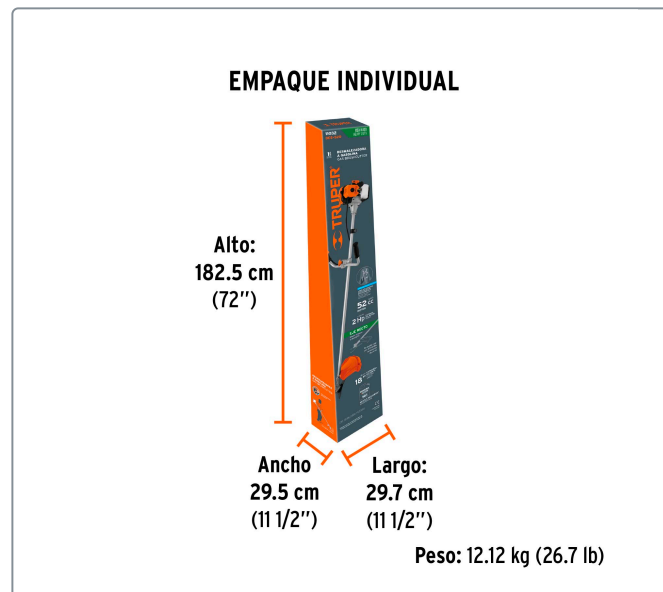
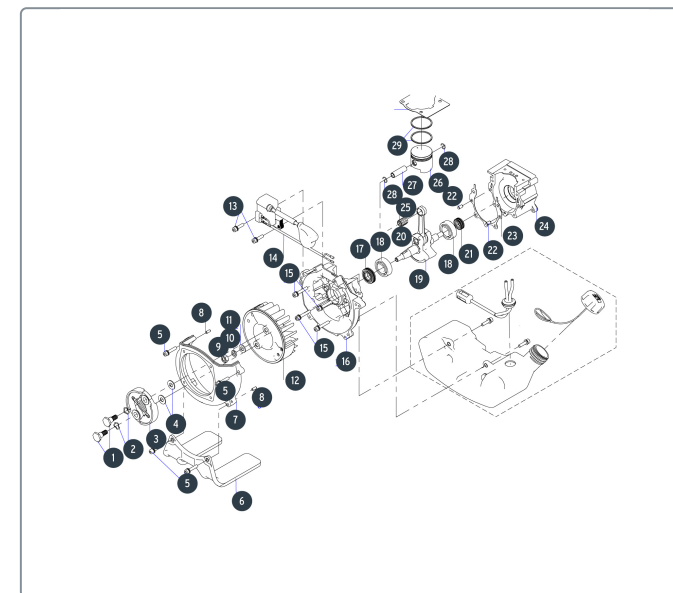


Fabricado en China bajo las estrictas especificaciones de Truper

Los productos ilustrados y la información pueden cambiar sin previo aviso, como resultado de nuestros procesos de mejora continua.

Prohibida su reproducción o divulgación total o parcial, así como su uso o aprovechamiento sin autorización escrita de Truper, S.A. de C.V.

© 2026 TRUPER, S.A. DE C.V. TODOS LOS DERECHOS RESERVADOS.



Los productos ilustrados y la información pueden cambiar sin previo aviso, como resultado de nuestros procesos de mejora continua.

Prohibida su reproducción o divulgación total o parcial, así como su uso o aprovechamiento sin autorización escrita de Truper, S.A. de C.V.

© 2026 TRUPER, S.A. DE C.V. TODOS LOS DERECHOS RESERVADOS.