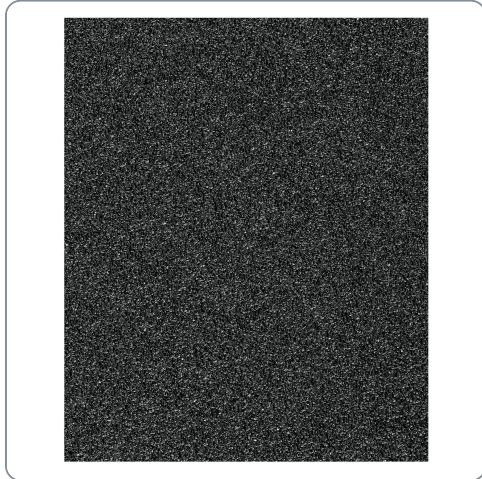


**TRUPER** CÓDIGO: 11619 CLAVE: LIAG-100

**Lija de agua grano 100 de carburo de silicio, TRUPER**

- Para metales ferrosos y no ferrosos, plásticos, lacas, pintura y vidrio
- Lijado en húmedo que evita el tapado prematuro
- Alta remoción con menor esfuerzo, acabado homogéneo



**Opciones de corte en hojas**

1/2

Lijadoras de 1/2

1/4

LIOR-1/4A3  
LIOR-1/4N2

1/3

LIOR-1/3P4 POLI-9

**Material**

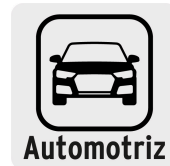
Plástico

Vidrio

Lacas y pintura

Metal no ferroso

**80**  
Grano



Especificaciones técnicas	
Tamaño de grano	100
Mineral	Carburo de silicio
Dimensiones (Ancho x Largo)	9" x 11" (23 x 28 cm)
Contenido	25 piezas
Contenido	25 piezas

Datos de empaque	
Empaque individual: Funda	
Empaque logístico	Cantidad
Inner	25
Máster	250
Pallet	28000

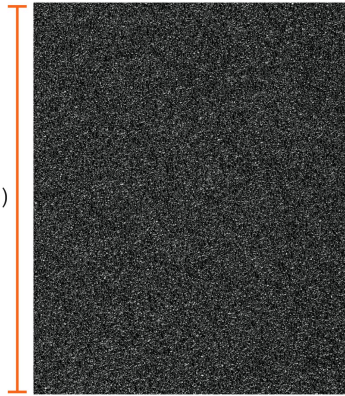
**Certificaciones y garantías**

Producto garantizado contra defectos de fabricación o mano de obra. La garantía se puede hacer válida con cualquier distribuidor de Truper

Producto fabricado en Colombia bajo las estrictas especificaciones de Truper



Largo  
11" ( 28 cm)



Ancho  
9" ( 23 cm)

### EMPAQUE INNER

Alto:  
29 cm  
(11 1/2")



Ancho  
1.3 cm  
(1/2)

Largo:  
23.2 cm  
(9)

Contiene: 25 piezas

Peso: 0.67 kg (1.48 lb)

### EMPAQUE MASTER

Alto:  
15.6 cm  
(6")



Ancho:  
25.4 cm  
(10")

Largo:  
30.5 cm  
(12")

Contiene: 10 inner (250 piezas)

Peso: 7 kg (15.43 lb)