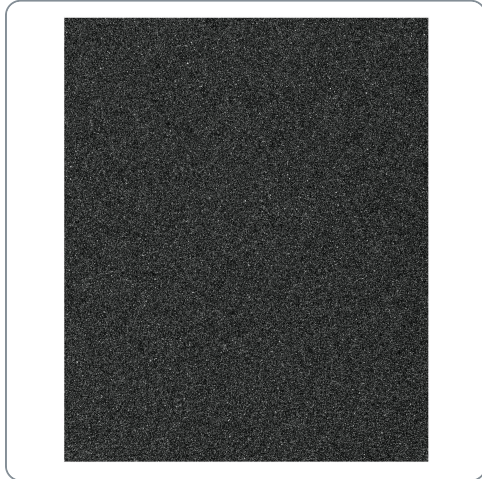


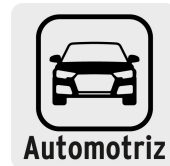
**TRUPER** CÓDIGO: 11621 CLAVE: LIAG-150

### Lija de agua grano 150 de carburo de silicio, TRUPER

- Para metales ferrosos y no ferrosos, plásticos, lacas, pintura y vidrio
- Lijado en húmedo que evita el tapado prematuro
- Alta remoción con menor esfuerzo, acabado homogéneo



**150**  
Grano



Especificaciones técnicas	
Tamaño de grano	150
Mineral	Carburo de silicio
Dimensiones (Ancho x Largo)	9" x 11" (23 x 28 cm)
Contenido	25 piezas

Datos de empaque	
Empaque Individual: Funda	
Empaque logístico	Cantidad
Inner	25
Master	250
Pallet	36000

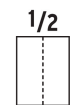
**Certificaciones y garantías**

Producto garantizado contra defectos de fabricación o mano de obra. La garantía se puede hacer válida con cualquier distribuidor de Truper

Producto fabricado en Colombia bajo las estrictas especificaciones de Truper



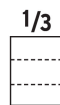
**Opciones de corte en hojas**



Lijadoras de 1/2



LIOR-1/4A3  
LIOR-1/4N2



LIOR-1/3P4 POLI-9

**Material**



Plástico



Vidrio



Lacas y pintura



Metal no ferroso

**EMPAQUE INNER**

Alto:  
29 cm  
(11 1/2")



Ancho:  
1.1 cm  
(1/2")

Largo:  
23.2 cm  
(9")

Contiene: 25 piezas

Peso: 0.61 kg (1.34 lb)

**EMPAQUE MASTER**

Alto:  
13.8 cm  
(5 1/2")



Ancho:  
25.5 cm  
(10")

Largo:  
30.5 cm  
(12")

Contiene: 10 inner (250 piezas)

Peso: 6.78 kg (14.95 lb)



Los productos ilustrados y la información pueden cambiar sin previo aviso, como resultado de nuestros procesos de mejora continua.

Prohibida su reproducción o divulgación total o parcial así como su uso o aprovechamiento sin autorización escrita de Truper, S.A. de C.V.

© 2026 TRUPER, S.A. DE C.V. TODOS LOS DERECHOS RESERVADOS.