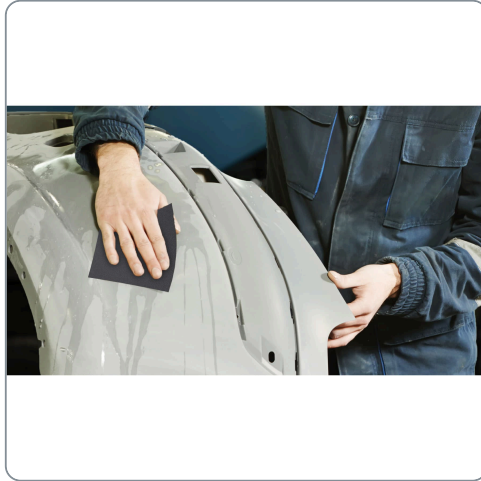


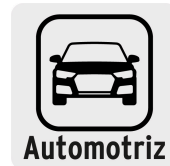
TRUPER CÓDIGO: 11622 CLAVE: LIAG-180

Lija de agua grano 180 de carburo de silicio, TRUPER

- Para metales ferrosos y no ferrosos, plásticos, lacas, pintura y vidrio
- Lijado en húmedo que evita el tapado prematuro
- Alta remoción con menor esfuerzo, acabado homogéneo



180
Grano



| Especificaciones técnicas | |
|-----------------------------|-----------------------|
| Tamaño de grano | 180 |
| Mineral | Carburo de silicio |
| Dimensiones (Ancho x Largo) | 9" x 11" (23 x 28 cm) |
| Contenido | 25 piezas |

| Datos de empaque | |
|---------------------------|----------|
| Empaque Individual: Funda | |
| Empaque logístico | Cantidad |
| Inner | 25 |
| Master | 250 |
| Pallet | 32000 |

Certificaciones y garantías

Producto garantizado contra defectos de fabricación o mano de obra. La garantía se puede hacer válida con cualquier distribuidor de Truper

Producto fabricado en Colombia bajo las estrictas especificaciones de Truper

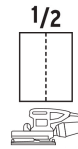
Los productos ilustrados y la información pueden cambiar sin previo aviso, como resultado de nuestros procesos de mejora continua.

Prohibida su reproducción o divulgación total o parcial así como su uso o aprovechamiento sin autorización escrita de Truper, S.A. de C.V.

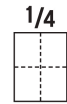
© 2026 TRUPER, S.A. DE C.V. TODOS LOS DERECHOS RESERVADOS.



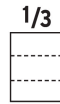
Opciones de corte en hojas



Lijadoras de 1/2



LIOR-1/4A3
LIOR-1/4N2



LIOR-1/3P4 POLI-9

Material



Plástico



Vidrio



Lacas y pintura



Metal no ferroso

EMPAQUE INNER



Contiene: 25 piezas

Peso: 0.54 kg (1.19 lb)

EMPAQUE MASTER



Contiene: 10 inner (250 piezas)

Peso: 5.98 kg (13.18 lb)

