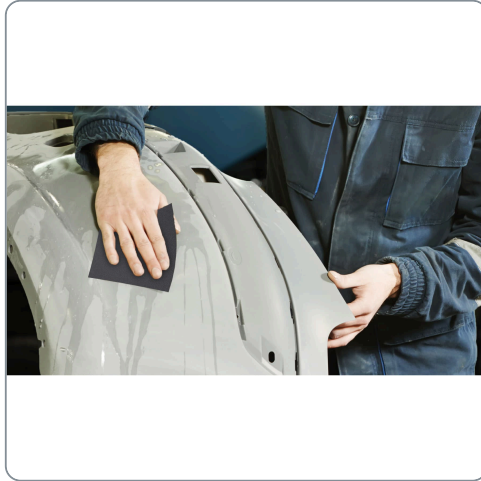
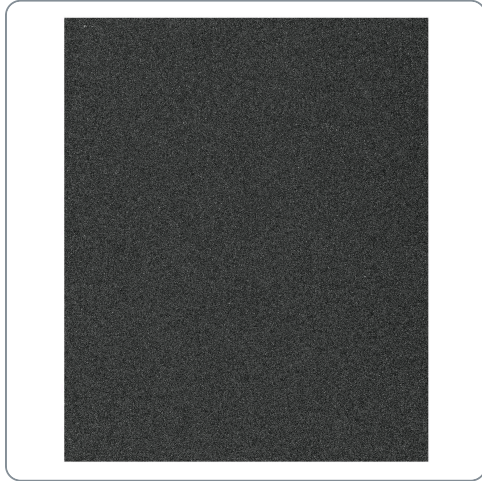


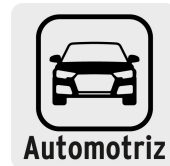
TRUPER CÓDIGO: 11624 CLAVE: LIAG-240

Lija de agua grano 240 de carburo de silicio, TRUPER

- Para metales ferrosos y no ferrosos, plásticos, lacas, pintura y vidrio
- Lijado en húmedo que evita el tapado prematuro
- Alta remoción con menor esfuerzo, acabado homogéneo



240
Grano



Especificaciones técnicas	
Tamaño de grano	240
Mineral	Carburo de silicio
Dimensiones (Ancho x Largo)	9" x 11" (23 x 28 cm)
Contenido	25 piezas

Datos de empaque	
Empaque Individual: Funda	
Empaque logístico	Cantidad
Inner	25
Master	250
Pallet	36000

Certificaciones y garantías

Producto garantizado contra defectos de fabricación o mano de obra. La garantía se puede hacer válida con cualquier distribuidor de Truper

Producto fabricado en Colombia bajo las estrictas especificaciones de Truper

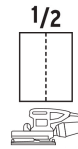
Los productos ilustrados y la información pueden cambiar sin previo aviso, como resultado de nuestros procesos de mejora continua.

Prohibida su reproducción o divulgación total o parcial así como su uso o aprovechamiento sin autorización escrita de Truper, S.A. de C.V.

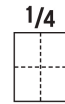
© 2026 TRUPER, S.A. DE C.V. TODOS LOS DERECHOS RESERVADOS.



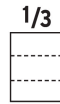
Opciones de corte en hojas



Lijadoras de 1/2



LIOR-1/4A3
LIOR-1/4N2



LIOR-1/3P4 POLI-9

Material



Plástico



Vidrio



Lacas y pintura



Metal no ferroso

EMPAQUE INNER



Contiene: 25 piezas

Peso: 0.47 kg (1.04 lb)

EMPAQUE MASTER



Contiene: 10 inner (250 piezas)

Peso: 4.82 kg (10.63 lb)

