



CÓDIGO: 11626 CLAVE: LIAG-320

Lija de agua grano 320 de carburo de silicio, Truper

- Fabricada en carburo de silicio
- Alta remoción con menor esfuerzo
- Respaldo flexible de papel impermeable antideslizante de larga duración
- Lijado en húmedo que evita el tapado prematuro
- Ideal para plástico, vidrio, metal no ferroso, lacas y pintura
- Para trabajos en seco
- Acabado homogéneo



Grano

Certificaciones y garantías

- Garantizado contra defectos de fabricación o mano de obra. La garantía se puede hacer válida con cualquier distribuidor de TRUPER

Especificaciones

Dimensiones (Ancho x Largo)	9" x 11" (23 cm x 28 cm)
Tamaño de grano	320
Empaque individual	Funda
Pallet	52000
Inner	25
Master	250

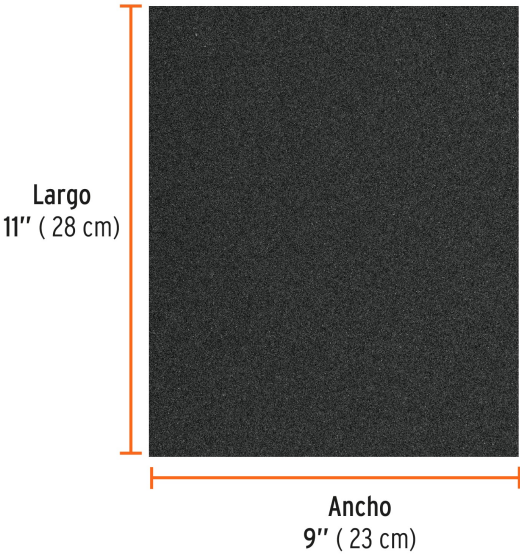
Datos de Empaque (Medidas y pesos aproximados)

Empaque Individual	Medidas: Alto: 28 cm (11") Ancho: 0.02 cm (1/8") Largo: 23 cm (9") Peso: 0.01 kg (0.02 lb)
Inner	Medidas: Alto: 29 cm (11 1/2") Ancho: 0.6 cm (1/8") Largo: 23.2 cm (9 1/4") Peso: 0.37 kg (0.82 lb)
Master	Medidas: Alto: 8.5 cm (3 1/4") Ancho: 25.4 cm (10") Largo: 31 cm (12 1/4") Peso: 3.96 kg (8.73 lb)

País de origen

Fabricado en Colombia bajo las estrictas especificaciones de GRUPO TRUPER

Imágenes complementarias



Aplicaciones y usos



Plástico



Vidrio



Metal no
ferroso

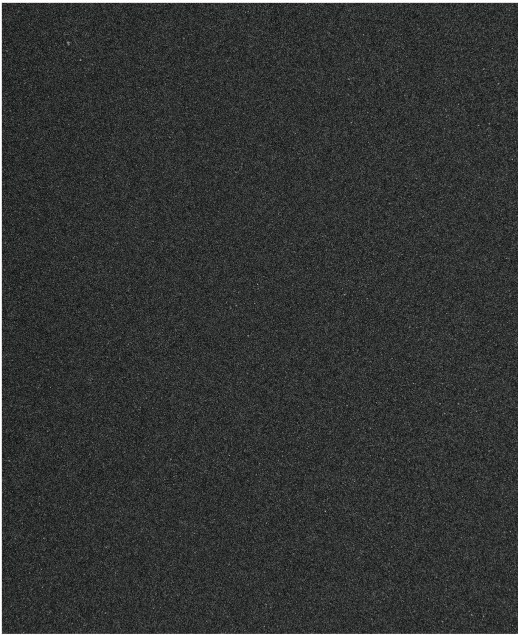
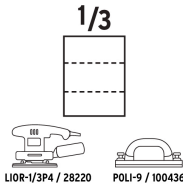
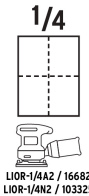
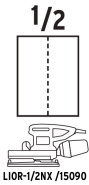


Uso manual
o en máquina



Para lacas
y pintura

Opciones de corte en hojas



Imágenes complementarias

EMPAQUE INNER



Contiene: 25 piezas

Peso: 0.37 kg (0.82 lb)

EMPAQUE MASTER



Contiene: 10 inner (250 piezas)

Peso: 3.96 kg (8.73 lb)