

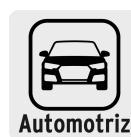
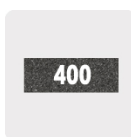
TRUPER



CÓDIGO: 11628 CLAVE: LIAG-400

Lija de agua grano 400 de carburo de silicio, TRUPER

- Fabricada en carburo de silicio
- Alta remoción con menor esfuerzo
- Respaldo flexible de papel impermeable antideslizante de larga duración
- Lijado en húmedo que evita el tapado prematuro
- Ideal para plástico, vidrio, metal no ferroso, lacas y pintura
- Para trabajos en seco
- Acabado homogéneo



Certificaciones y garantías

- Garantizado contra defectos de fabricación o mano de obra. La garantía se puede hacer válida con cualquier distribuidor de TRUPER

Especificaciones

Dimensiones (Ancho x Largo)	9" x 11" (23 cm x 28 cm)
Tamaño de grano	400
Empaque individual	Funda
Inner	25
Master	250
Pallet	52000

País de origen

Fabricado en Colombia bajo las estrictas especificaciones de GRUPO TRUPER

Datos de Empaque (Medidas y pesos aproximados)

Empaque Individual

Medidas: Alto: 28 cm (11") Ancho: 0.02 cm (1/8") Largo: 23 cm (9") **Peso:** 0.01 kg (0.02 lb)

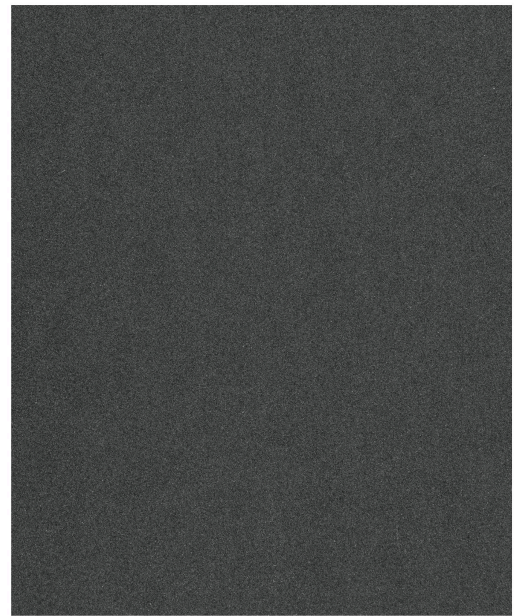
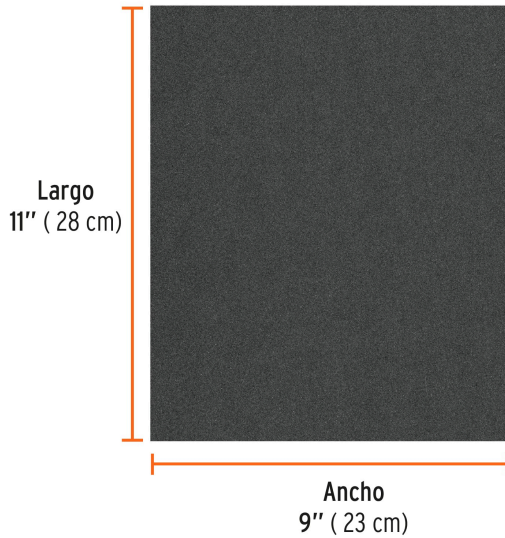
Inner

Medidas: Alto: 29 cm (11 1/2") Ancho: 0.6 cm (1/8") Largo: 23.2 cm (9 1/4") **Peso:** 0.36 kg (0.79 lb)

Master

Medidas: Alto: 8.5 cm (3 1/4") Ancho: 25.4 cm (10") Largo: 31 cm (12 1/4") **Peso:** 3.84 kg (8.47 lb)

Imágenes complementarias



EMPAQUE INNER



Contiene: 25 piezas

Peso: 0.36 kg (0.79 lb)

Imágenes complementarias

EMPAQUE MASTER



Contiene: 10 inner (250 piezas)

Peso: 3.84 kg (8.47 lb)

