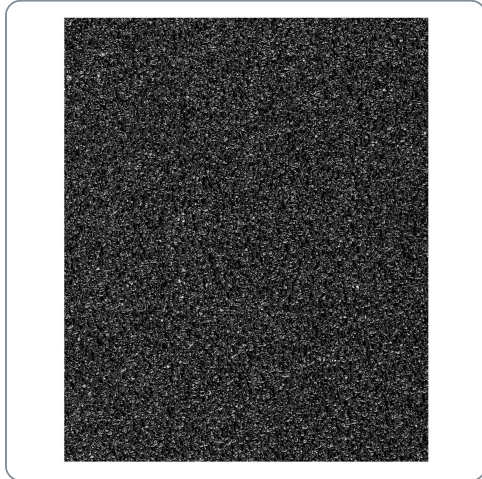


**TRUPER** CÓDIGO: 11646 CLAVE: LIAG-60

### Lija de agua grano 60 de carburo de silicio, TRUPER

- Para metales ferrosos y no ferrosos, plásticos, lacas, pintura y vidrio
- Lijado en húmedo que evita el tapado prematuro
- Alta remoción con menor esfuerzo, acabado homogéneo



**Opciones de corte en hojas**

1/2



Lijadoras de 1/2

1/4



LIOR-1/4A3  
LIOR-1/4N2

1/3



LIOR-1/3P4  
POLI-9

**Material**



Plástico



Vidrio

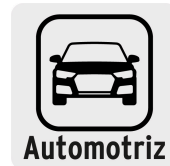


Lacas y pintura



Metal no ferroso

**60**  
Grano



Especificaciones técnicas	
Tamaño de grano	60
Mineral	Carburo de silicio
Dimensiones (Ancho x Largo)	9" x 11" (23 x 28 cm)
Contenido	25 piezas

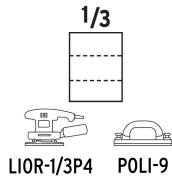
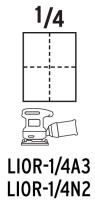
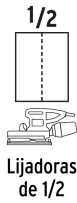
Datos de empaque	
Empaque Individual: Funda	
Empaque logístico	Cantidad
Inner	25
Master	250
Pallet	20000

**Certificaciones y garantías**

Producto garantizado contra defectos de fabricación o mano de obra. La garantía se puede hacer válida con cualquier distribuidor de Truper

Producto fabricado en Colombia bajo las estrictas especificaciones de Truper

**Opciones de corte en hojas**



**Material**



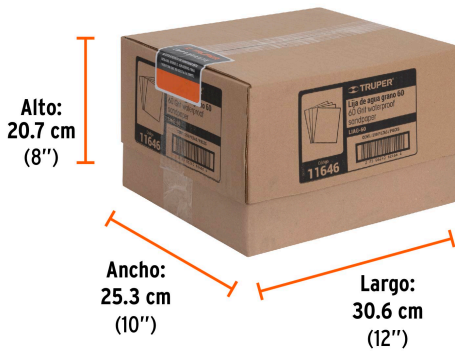
**EMPAQUE INNER**



Contiene: 25 piezas

Peso: 0.9 kg (1.98 lb)

**EMPAQUE MASTER**



Contiene: 10 inner (250 piezas)

Peso: 9.26 kg (20.41 lb)

