

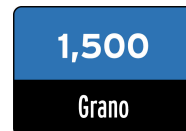
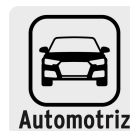
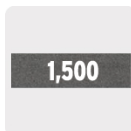
TRUPER



CÓDIGO: 11647 CLAVE: LIAG-1500

Lija de agua grano 1500 microfina carburo de silicio, TRUPER

- Fabricada en carburo de silicio
- Alta remoción con menor esfuerzo
- Óptimo acabado
- Respaldo flexible de papel impermeable antideslizante de larga duración
- Lijado en húmedo que evita el tapado prematuro
- Ideal para plástico, vidrio, metal no ferroso, lacas y pinturas
- Para trabajos en seco



Certificaciones y garantías

- Garantizado contra defectos de fabricación o mano de obra. La garantía se puede hacer válida con cualquier distribuidor de TRUPER

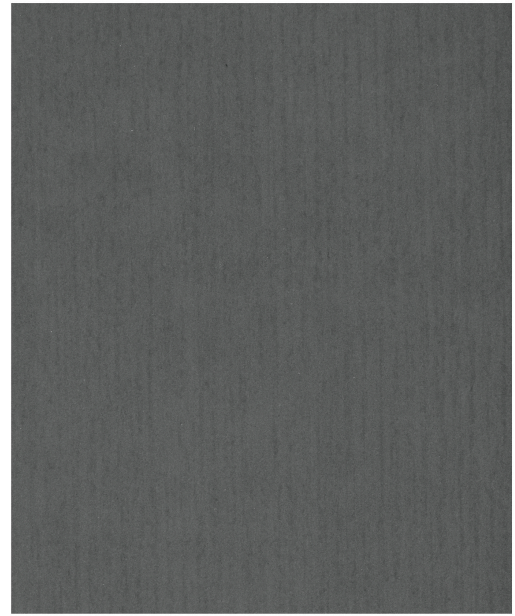
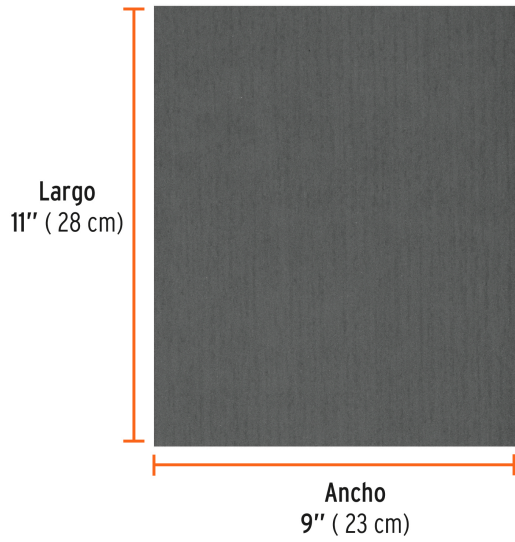
Especificaciones

Dimensiones (Ancho x Largo)	9" x 11" (23 cm x 28 cm)
Tamaño de grano	1,500
Empaque individual	Funda
Inner	25
Master	250
Pallet	48000

País de origen

Fabricado en Colombia bajo las estrictas especificaciones de GRUPO TRUPER

Imágenes complementarias



EMPAQUE INNER



Contiene: 25 piezas

Peso: 0.31 kg (0.7 lb)

Imágenes complementarias

EMPAQUE MASTER



Contiene: 10 inner (250 piezas)

Peso: 3.26 kg (7.2 lb)

