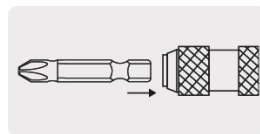
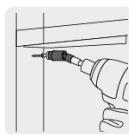


TRUPER *expert*

CÓDIGO: 11875 CLAVE: PUDE-9090

Extensión magnética articulada 3 1/2", para puntas, EXPERT

- Fabricada en acero al cromo vanadio 2X más resistente al desgaste que las de acero al carbono
- Maquinado para un ajuste preciso

**Certificaciones y garantías**

- Garantizado contra defectos de fabricación o mano de obra. La garantía se puede hacer válida con cualquier distribuidor de TRUPER

Especificaciones

Contenido	1 pieza
Largo	3 1/2" (90 mm)
Zanco	1/4" (6.5 mm)
Empaque individual	Blíster
Inner	6
Master	72
Pallet	3888

País de origen**Fabricado en China bajo las estrictas especificaciones de GRUPO TRUPER**

Datos de Empaque (Medidas y pesos aproximados)

Empaque Individual

Medidas: Alto: 16.2 cm (6 1/4") Ancho: 2.3 cm (1") Largo: 6.3 cm (2 1/2")
Peso: 0.06 kg (0.13 lb)

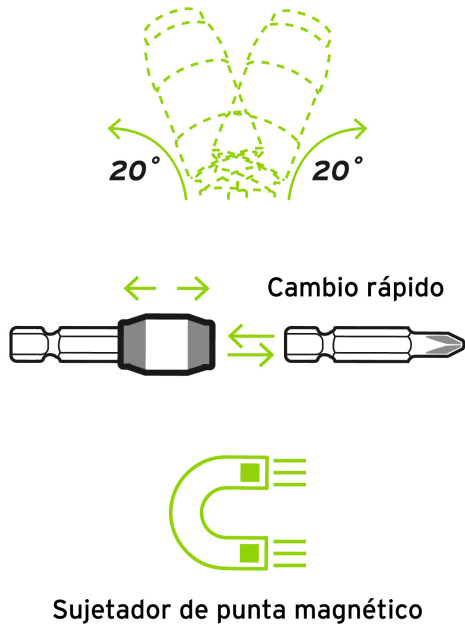
Inner

Medidas: Alto: 8.1 cm (3 1/4") Ancho: 11.2 cm (4 1/2") Largo: 18 cm (7")
Peso: 0.43 kg (0.95 lb)

Master

Medidas: Alto: 19 cm (7 1/2") Ancho: 35.8 cm (14") Largo: 38 cm (15")
Peso: 5.7 kg (12.57 lb)

Imágenes complementarias



Imágenes complementarias

EMPAQUE INDIVIDUAL



Peso: 0.06 kg (0.13 lb)

EMPAQUE INNER



Contiene: 6 piezas

Peso: 0.43 kg (0.95 lb)

EMPAQUE MASTER



Contiene: 12 inner (72 piezas)

Peso: 5.7 kg (12.57 lb)