



CÓDIGO: 12179    CLAVE: PUDE-4202

Estuche con 5 puntas dobles PH2 y 9/32" largo 2", Expert

- Fabricadas en acero S2, 2X más resistentes al desgaste que las de acero al cromo vanadio
- Maquinado para un ajuste preciso
- Ideal para taladro, desarmador eléctrico o manual
- Estuche reutilizable



Certificaciones y garantías

- Exceden la norma: ASME B107.600
- Garantizado contra defectos de fabricación o mano de obra. La garantía se puede hacer válida con cualquier distribuidor de TRUPER

Especificaciones

Contenido	5 puntas
Punta	Phillips #2 y plana 9/32" (7 mm)
Largo	2" (50 mm)
Zanco	1/4" (6.5 mm)
Empaque individual	Estuche
Inner	6
Master	72
Pallet	5760

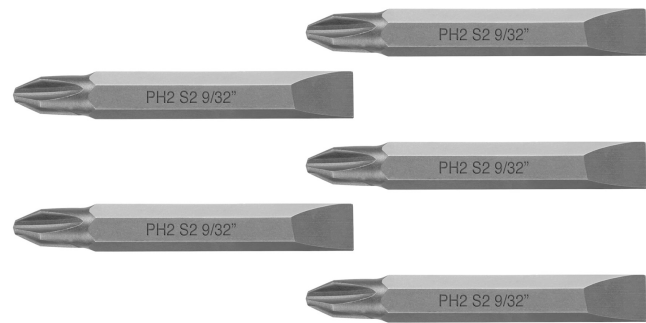
Datos de Empaque (Medidas y pesos aproximados)

Empaque Individual	Medidas: Alto: 10.5 cm (4 1/4") Ancho: 2.4 cm (1") Largo: 5.1 cm (2") <b>Peso:</b> 0.07 kg (0.15 lb)
Inner	Medidas: Alto: 6.1 cm (2 1/2") Ancho: 11.3 cm (4 1/2") Largo: 12.5 cm (5") <b>Peso:</b> 0.46 kg (1.01 lb)
Master	Medidas: Alto: 20.5 cm (8") Ancho: 24.6 cm (9 3/4") Largo: 26.8 cm (10 1/2") <b>Peso:</b> 5.8 kg (12.79 lb)

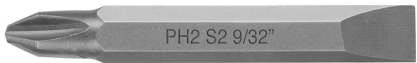
País de origen

Fabricado en China bajo las estrictas especificaciones de GRUPO TRUPER

Imágenes complementarias



Largo 2" (50 mm)



Estuche reutilizable



Imágenes complementarias

EMPAQUE INDIVIDUAL



EMPAQUE INNER



EMPAQUE MASTER

