

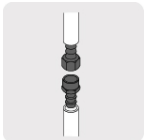
TRUPER



CÓDIGO: 12704 CLAVE: CFM-1/2B

Conectores 1/2" macho y hembra de latón sólido para manguera

- Cuerpo de latón sólido, 2X mayor resistencia al desgaste
- Conector macho / hembra
- Ideal para reparar y unir mangueras
- Requieren uso de abrazaderas (no incluidas)



Unir dos extremos



Empaque cónico antifuga

Certificaciones y garantías



Especificaciones

Espiga	1/2" (13 mm)
Rosca	3/4" - 11.5 NH
Empaque individual	Blíster
Inner	6
Master	120
Pallet	6000

País de origen

Fabricado en China bajo las estrictas especificaciones de GRUPO TRUPER

Imágenes complementarias

Conexión hembra 3/4"



Conexión macho 3/4"

