

TRUPER

CÓDIGO: 12830 CLAVE: CP-12X

Cortapernos 12", profesional, TRUPER

- Cuchillas de acero al silicio manganeso 2X más resistente y duradero que el acero al cromo molibdeno
- Mango de acero con grip ergonómico antiderrapante
- Mayor palanca para reducir el esfuerzo
- Tornillo excéntrico, para un ajuste correcto de las cuchillas

**Certificaciones y garantías**

- Excede la norma Especific. Federal: GGG-C-740d

**Especificaciones**

Largo total	12" (30 cm)
Capacidad máxima de corte	Materiales suaves 3/16" (5 mm) Materiales duros 5/32" (4 mm)
Largo de zona de corte	7/8" (22 mm)
Peso	0.7 kg
Empaque individual	Caja
Inner	2
Master	16
Pallet	576

País de origen**Fabricado en China bajo las estrictas especificaciones de GRUPO TRUPER**

Datos de Empaque (Medidas y pesos aproximados)

Empaque Individual

Medidas: Alto: 16.5 cm (6 1/2") Ancho: 3.1 cm (1 1/4") Largo: 34 cm (13 1/2") **Peso:** 0.9 kg (1.98 lb)

Inner

Medidas: Alto: 17.2 cm (6 3/4") Ancho: 7 cm (2 3/4") Largo: 35 cm (13 3/4") **Peso:** 1.88 kg (4.14 lb)

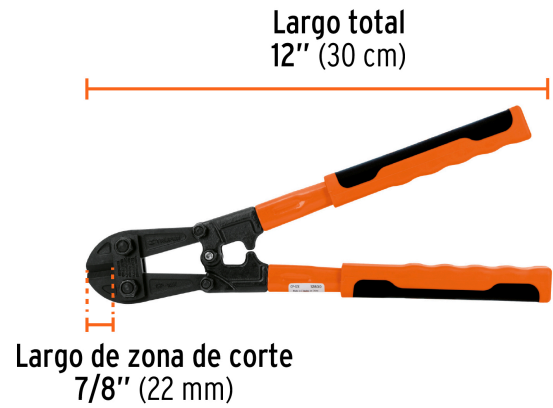
Master

Medidas: Alto: 37 cm (14 1/2") Ancho: 29.5 cm (11 1/2") Largo: 36.5 cm (14 1/4") **Peso:** 15.9 kg (35.05 lb)

Refacciones

Código	Clave	Descripción
12836	REP-CP-12X	Cuchillas de repuesto para cortapernos 12", TRUPER

Imágenes complementarias



CAPACIDAD MÁXIMA DE CORTE

Tamaño de cortaperno
12" (30 cm)

Materiales suaves

3/16" (5 mm)

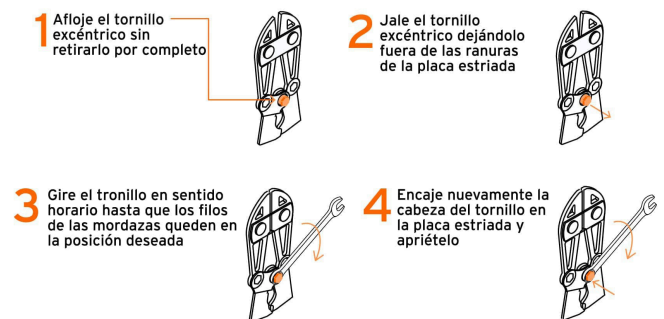
- Pernos
- Varilla
- Barras de metal no ferroso
- Varilla de metal recocido
- Cable trenzado de baja resistencia

Materiales duros

5/32" (4 mm)

- Varilla y malla reforzada
- Cable reforzado
- Varilla de alta resistencia
- Cadena (sin temple) revestida
- Acero aleado

Ajuste de la cuchilla de repuesto:



Imágenes complementarias

