

TRUPER



CÓDIGO: 12831 CLAVE: CP-14X

Cortapernos 14", profesional, TRUPER

- Cuchillas de acero al silicio manganeso 2X más resistente y duradero que el acero al cromo molibdeno
- Mango de acero con grip ergonómico antiderrapante
- Mayor palanca para reducir el esfuerzo
- Tornillo excéntrico, para un ajuste correcto de las cuchillas

Certificaciones y garantías

- Excede la norma Especific. Federal: GGG-C-740d



Especificaciones

Largo total	14" (35 cm)
Capacidad máxima de corte	Materiales suaves 1/4" (6.5 mm) Materiales duros 15/64" (6 mm)
Largo de zona de corte	1" (25 mm)
Peso	1 kg
Empaque individual	Caja
Inner	2
Máster	16
Pallet	384

País de origen

Fabricado en China bajo las estrictas especificaciones de GRUPO TRUPER

Datos de Empaque (Medidas y pesos aproximados)

Empaque Individual

Medidas: Alto: 16.4 cm (6 1/2") Ancho: 3.7 cm (1 1/2") Largo: 40 cm (15 3/4") **Peso:** 1.11 kg (2.45 lb)

Inner

Medidas: Alto: 17.5 cm (7") Ancho: 8.2 cm (3 1/4") Largo: 41 cm (16 1/4") **Peso:** 2.34 kg (5.16 lb)

Master

Medidas: Alto: 37 cm (14 1/2") Ancho: 33.6 cm (13 1/4") Largo: 42.5 cm (16 3/4") **Peso:** 19.68 kg (43.39 lb)

Refacciones

Código

Clave

Descripción

12837

REP-CP-14X

Cuchillas de repuesto para cortapernos 14", TRUPER

Imágenes complementarias



Largo total
14" (35 cm)

Largo de zona de corte
1" (25 mm)



Grip
antiderrapante

Cuchillas de acero
al silicio manganeso

Mango de acero

CAPACIDAD MÁXIMA DE CORTE

Tamaño de cortaperno

14" (35 cm)

Materiales suaves

1/4" (6.5 mm)

- Pernos
- Varilla
- Barras de metal no ferroso
- Varilla de metal recocido
- Cable trenzado de baja resistencia

Materiales duros

16/64" (6 mm)

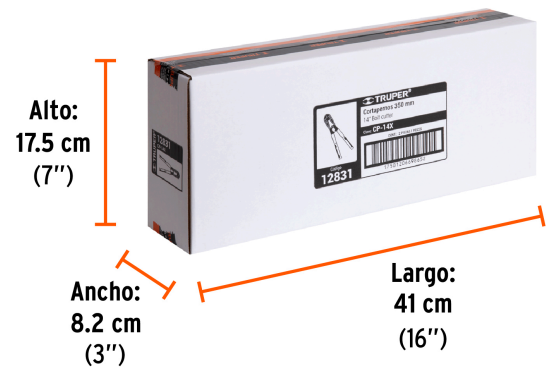
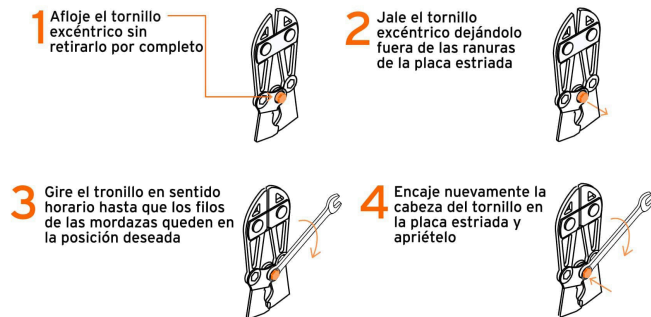
- Varilla y malla reforzada
- Cable reforzado
- Varilla de alta resistencia
- Cadena (sin temple) revestida
- Acero aleado

Imágenes complementarias



EMPAQUE INNER

Ajuste de la cuchilla de repuesto:



Contiene: 2 piezas

Peso: 2.34 kg (5.16 lb)

Imágenes complementarias

EMPAQUE MASTER



Contiene: 8 inner (16 piezas)

Peso: 19.68 kg (43.39 lb)