



CÓDIGO: 12832 CLAVE: CP-18X

Cortapernos 18", profesional, TRUPER

- Cuchillas de acero al silicio manganeso 2X más resistente y duradero que el acero al cromo molibdeno
- Mango de acero con grip ergonómico antiderrapante
- Mayor palanca para reducir el esfuerzo
- Tornillo excéntrico, para un ajuste correcto de las cuchillas

Certificaciones y garantías

- Excede la norma Especific. Federal: GGG-C-740d



Especificaciones

| | |
|---------------------------|--|
| Largo total | 18" (45 cm) |
| Capacidad máxima de corte | Materiales suaves 3/8" (9.5 mm) Materiales duros 1/4" (6.5 mm) |
| Largo de zona de corte | 1 1/8" (28 mm) |
| Peso | 1.4 kg |
| Empaque individual | Caja |
| Inner | 2 |
| Master | 8 |
| Pallet | 288 |

Datos de Empaque (Medidas y pesos aproximados)

| | |
|--------------------|--|
| Empaque Individual | Medidas: Alto: 15.6 cm (6") Ancho: 3.5 cm (1 1/2") Largo: 50.2 cm (19 3/4") Peso: 1.6 kg (3.53 lb) |
| Inner | Medidas: Alto: 16.5 cm (6 1/2") Ancho: 8 cm (3") Largo: 51 cm (20") Peso: 3.32 kg (7.32 lb) |

Datos de Empaque (Medidas y pesos aproximados)

| | |
|--------|--|
| Master | Medidas: Alto: 33.5 cm (13") Ancho: 18 cm (7") Largo: 52.5 cm (20 1/2") Peso: 13.8 kg (30.42 lb) |
|--------|--|

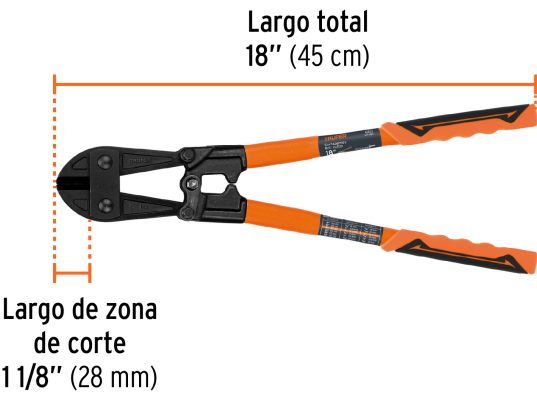
País de origen

Fabricado en China bajo las estrictas especificaciones de GRUPO TRUPER

Refacciones y/o accesorios disponibles en catálogo (no incluidos)

| Código | Clave | Descripción |
|--------|------------|--|
| 12838 | REP-CP-18X | Cuchillas de repuesto para cortapernos 18", TRUPER |

Imágenes complementarias



CAPACIDAD MÁXIMA DE CORTE

Tamaño de cortaperno
18" (45 cm)

Materiales suaves
3/8" (9.5 mm)

- Pernos
- Varilla
- Barras de metal no ferroso
- Varilla de metal recocido
- Cable trenzado de baja resistencia

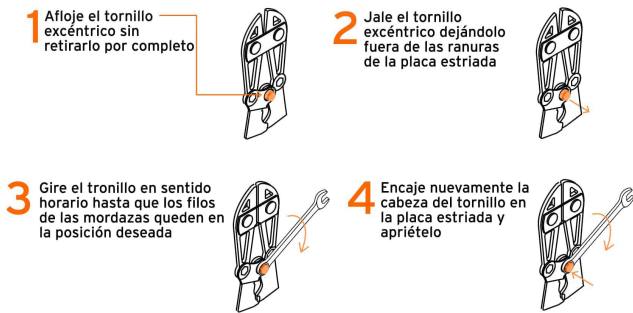
Materiales duros
1/4" (6.5 mm)

- Varilla y malla reforzada
- Cable reforzado
- Varilla de alta resistencia
- Cadena (sin temple) revestida
- Acero aleado

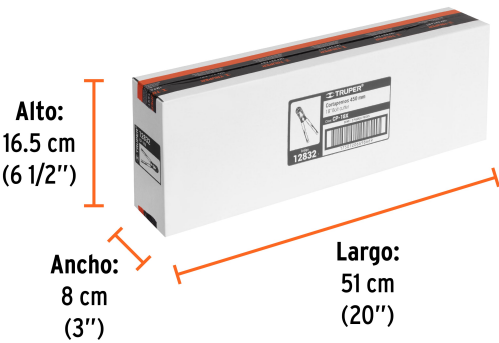
Imágenes complementarias



Ajuste de la cuchilla de repuesto:



EMPAQUE INNER



Contiene: 2 piezas

Peso: 3.32 kg (7.32 lb)

EMPAQUE MASTER



Contiene: 4 inner (8 piezas)

Peso: 13.8 kg (30.42 lb)

Imágenes complementarias

