

TRUPER

CÓDIGO: 12833 CLAVE: CP-24X

Cortapernos 24", profesional, TRUPER

- Cuchillas de acero al silicio manganeso 2X más resistente y duradero que el acero al cromo molibdeno
- Mango de acero con grip ergonómico antiderrapante
- Mayor palanca para reducir el esfuerzo
- Tornillo excéntrico, para un ajuste correcto de las cuchillas

**Certificaciones y garantías**

- Excede la norma Especific. Federal: GGG-C-740d

**Especificaciones**

Largo total	24" (60 cm)
Capacidad máxima de corte	Materiales suaves 7/16" (11 mm) Materiales duros 5/16" (8 mm)
Largo de zona de corte	1 1/4" (32 mm)
Peso	2.5 kg
Empaque individual	Caja
Inner	2
Master	6
Pallet	192

País de origen**Fabricado en China bajo las estrictas especificaciones de GRUPO TRUPER**

Datos de Empaque (Medidas y pesos aproximados)

Empaque Individual

Medidas: Alto: 17.5 cm (7") Ancho: 4 cm (1 1/2") Largo: 65.8 cm (26") **Peso:** 2.72 kg (6.00 lb)

Inner

Medidas: Alto: 18.5 cm (7 1/2") Ancho: 8.8 cm (3 1/2") Largo: 66.5 cm (26") **Peso:** 5.62 kg (12.39 lb)

Master

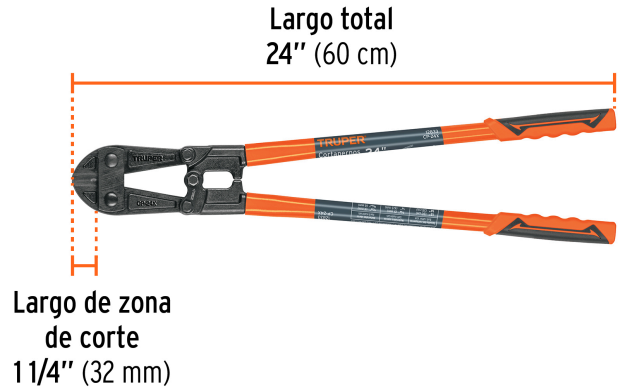
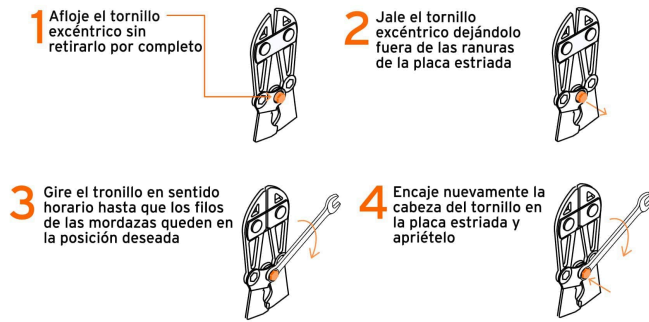
Medidas: Alto: 28 cm (11") Ancho: 20.4 cm (8") Largo: 68 cm (27") **Peso:** 17.44 kg (38.45 lb)

Refacciones

Código	Clave	Descripción
12839	REP-CP-24X	Cuchillas de repuesto para cortapernos 24", TRUPER

Imágenes complementarias

Ajuste de la cuchilla de repuesto:



CAPACIDAD MÁXIMA DE CORTE

Tamaño de cortaperno

24" (60 cm)

Cuchillas de acero al silicio manganeso

Grip antiderrapante

Mango de acero



Materiales suaves

7/16" (11 mm)

- Pernos
- Varilla
- Barras de metal no ferroso
- Varilla de metal recocido
- Cable trenzado de baja resistencia

Materiales duros

5/16" (8 mm)

- Varilla y malla reforzada
- Cable reforzado
- Varilla de alta resistencia
- Cadena (sin temple) revestida
- Acero aleado

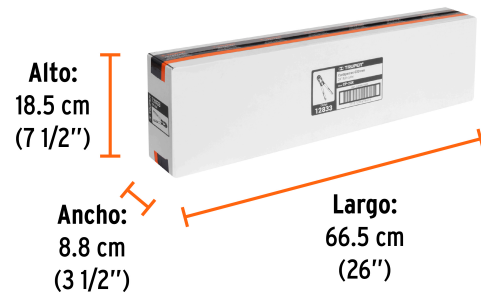
Imágenes complementarias

EMPAQUE INDIVIDUAL



Peso: 2.72 kg (6 lb)

EMPAQUE INNER



Contiene: 2 piezas

Peso: 5.62 kg (12.39 lb)

EMPAQUE MASTER



Contiene: 3 inner (6 piezas)

Peso: 17.44 kg (38.45 lb)

