

TRUPER

CÓDIGO: 12834 CLAVE: CP-30X

Cortapernos 30", profesional, TRUPER

- Cuchillas de acero al silicio manganeso 2X más resistente y duradero que el acero al cromo molibdeno
- Mango de acero con grip ergonómico antiderrapante
- Mayor palanca para reducir el esfuerzo
- Tornillo excéntrico, para un ajuste correcto de las cuchillas

**Certificaciones y garantías**

- Excede la norma Especific. Federal: GGG-C-740d

**Especificaciones**

Largo total	30" (75 cm)
Capacidad máxima de corte	Materiales suaves 1/2" (13 mm) Materiales duros 3/8" (9.5 mm)
Largo de zona de corte	1 3/8" (35 mm)
Peso	3.5 kg
Empaque individual	Caja
Inner	2
Máster	4
Pallet	120

País de origen**Fabricado en China bajo las estrictas especificaciones de GRUPO TRUPER**

Datos de Empaque (Medidas y pesos aproximados)

Empaque Individual

Medidas: Alto: 18.5 cm (7 1/2") Ancho: 5 cm (2") Largo: 81 cm (32") **Peso:** 4.14 kg (9.13 lb)

Inner

Medidas: Alto: 19.5 cm (7 1/2") Ancho: 11 cm (4 1/2") Largo: 82.6 cm (32 1/2") **Peso:** 8.58 kg (18.92 lb)

Master

Medidas: Alto: 23.7 cm (9 1/2") Ancho: 21 cm (8 1/4") Largo: 84 cm (33") **Peso:** 17.84 kg (39.33 lb)

Refacciones

Código	Clave	Descripción
12849	COLA-13	CORTADOR DE LAMINA 3/6

Imágenes complementarias

CAPACIDAD MÁXIMA DE CORTE

Tamaño de cortaperno

30" (75 cm)

Materiales suaves

1/2" (13 mm)

- Pernos
- Varilla
- Barras de metal no ferroso
- Varilla de metal recocido
- Cable trenzado de baja resistencia

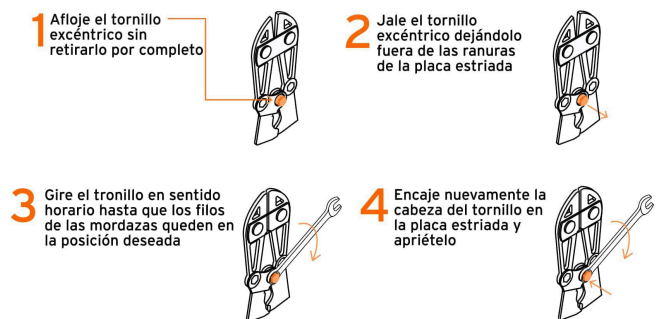
Materiales duros

3/8" (9.5 mm)

- Varilla y malla reforzada
- Cable reforzado
- Varilla de alta resistencia
- Cadena (sin temple)
- Acero aleado

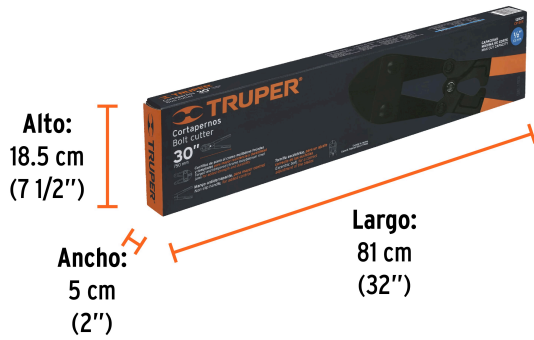


Ajuste de la cuchilla de repuesto:



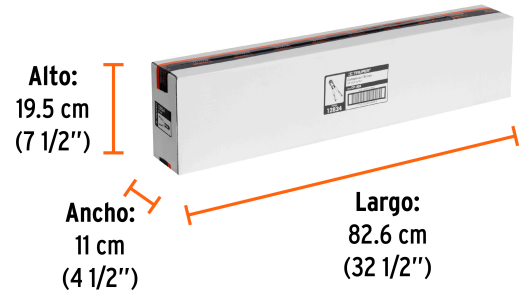
Imágenes complementarias

EMPAQUE INDIVIDUAL



Peso: 4.14 kg (9.13 lb)

EMPAQUE INNER



Contiene: 2 piezas

Peso: 8.58 kg (18.92 lb)

EMPAQUE MASTER



Contiene: 2 inner (4 piezas)

Peso: 17.84 kg (39.33 lb)

