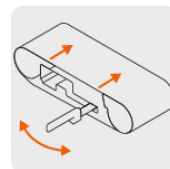


TRUPER PRO CÓDIGO: 13448 CLAVE: LIBA-3X21A2

Lijadora de banda 3 x 21", 1010W, TRUPER PRO

- Velocidad de banda de 450 m/min para remover rápido el material
- Motor montado sobre balero de bolas para mayor vida útil y mejor desempeño
- Bolsa recolectora de polvo



Datos de empaque

Empaque individual: Caja

Empaque logístico	Cantidad
Inner	1
Máster	6
Pallet	108

Certificaciones y garantías

Cumple la norma: NOM-003-SCFI



Producto fabricado en China bajo las estrictas especificaciones de Truper

Especificaciones técnicas

Banda de lija	3" x 21" (75 x 525 mm)
Potencia	1,010 W
Velocidad de banda	210 - 450 m/min
Consumo	8 A
Tensión / Frecuencia	127 V / 60 Hz
Largo del cable de alimentación	1.8 m
Dimensiones (Base x Alto x Fondo)	34 x 16 x 16 cm
Ciclo de trabajo a corriente nominal	30 minutos de trabajo por 15 minutos de descanso. Máximo diario: 3 horas
Peso	3.6 kg

Incluye

1 Banda de lija de 3" x 21"

2 Carbones de repuesto

1 Bolsa recolectora de polvo

