

TRUPER

PRODUCTO MEJORADO



La presentación del catálogo 2024 se seguirá surtiendo hasta agotar existencias.

CÓDIGO: 14861 CLAVE: GRAS-15

Inyectora de grasa 14 oz, 10000 PSI con grip antiderrapante

- Cilindro de acero con cabeza de aluminio
- Mango con cubierta antiderrapante para un mejor agarre
- Palanca de recorrido corto que facilita el uso en espacios estrechos
- Para lubricación de maquinaria industrial y automotriz



Certificaciones y garantías



Especificaciones

Capacidad	14 oz
Presión máxima	10,000 psi
Medidas de cilindro (diámetro x largo)	5.6 x 29 cm
Tipo de rosca	1/8" - 27 NPT
Largo de extensión flexible	32 cm
Largo de extensión rígida	18 cm
Empaque individual	Caja
Inner	2
Máster	16
Pallet	192

País de origen

Fabricado en China bajo las estrictas especificaciones de GRUPO TRUPER

Incluye

1 Niple de llenado

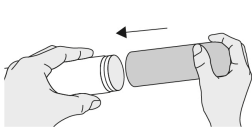
1 Válvula de purgar

Refacciones

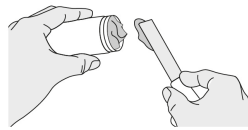
Código	Clave	Descripción
14862	BO-FLEX-12	Extensión flexible para inyector de grasa, TRUPER
14864	GRAS-NUT	Tuercas para inyector de grasa, 2 piezas, TRUPER
14926	VGRAS-27	Válvula check para inyector de grasa, TRUPER

Imágenes complementarias

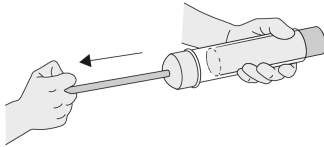
SISTEMAS DE CARGA



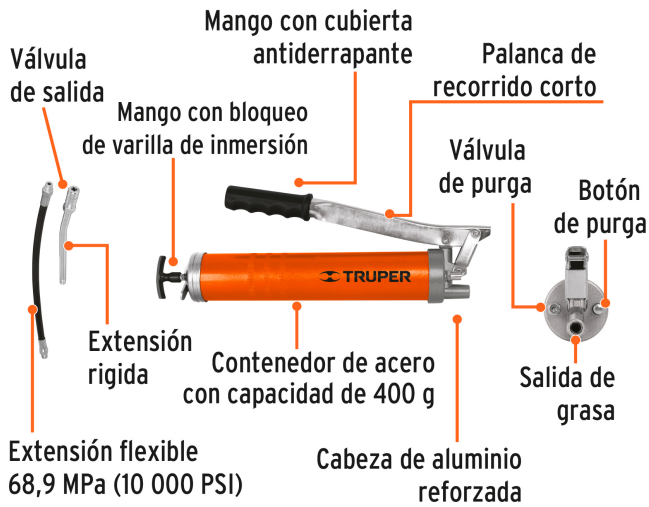
Cartucho



Granel



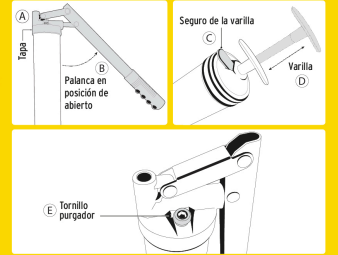
Succión



⚠ ATENCIÓN CADA QUE LLENE EL INYECTOR DE GRASA, DEBE PURGARLO PARA UN FUNCIONAMIENTO CORRECTO.

CÓMO PURGAR EL INYECTOR DE GRASA

1. Desenrosque la tapa (A) del inyector.
2. Llene el inyector de grasa por el sistema de carga que prefiera; por cartucho o granel.
3. Enrosque la tapa (A) y asegúrese que la palanca (B) esté en posición de "abierto".
4. Presione el seguro de la varilla (C) e introduzca la varilla (D) completamente.
5. Para liberar el aire contenido, afloje el tornillo purgador (E) con una llave hexagonal de 3/16" (4,7 mm) (no incluida).
6. Una vez liberado el aire, apriete nuevamente el tornillo purgador (E).
7. Accione la palanca (B) para inyectar la grasa.



Imágenes complementarias

EMPAQUE INDIVIDUAL



Peso: 1.38 kg (3 lb)

EMPAQUE INNER



Contiene: 2 piezas

Peso: 2.87 kg (6.3 lb)

EMPAQUE MÁSTER



Contiene: 8 inner (16 piezas)

Peso: 23.9 kg (52.7 lb)