

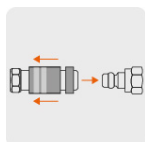
TRUPER



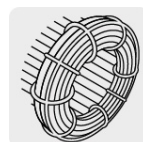
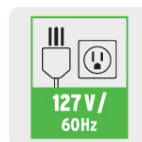
CÓDIGO: 15006 CLAVE: COMP-25LT

## Compresor lubricado, 25L, 3HP, horizontal, 127V, TRUPER

- Motor monofásico de 3 HP con bobinas de cobre, 2X mayor durabilidad que las de aluminio
- Protector térmico contra sobrecalentamiento de motor y carter de aluminio para mayor disipación de calor
- Presostato con 2 manómetros (presión máxima del tanque y presión de salida regulable)
- Encendido manual y funcionamiento automático para que el compresor siempre mantenga aire y presión
- 2 conexiones rápidas de autobloqueo de latón, salida 1/4"
- Válvula de drenado en la parte inferior del tanque, para retirar el agua acumulada en su interior
- Para manguera con diámetro de 1/4", 3/8" y 1/2"
- Filtro metálico de aire roscable
- Tubos de descarga en cobre
- Interruptor de palanca para encendido
- Regulador de presión con perilla más robusta
- Manubrio con ángulo de 60° desmontable



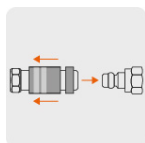
2 Conexiones  
rápidas de  
autobloqueo



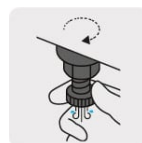
Motor con  
bobinas de  
cobre



Incluye un bote  
de 250 ml de  
aceite  
monogrado  
SAE30



2 Conexiones  
rápidas de  
autobloqueo



Válvula de  
drenado

### Certificaciones y garantías

- Cumple la norma: NOM-003-SCFI



Especificaciones

Capacidad del tanque	25 L
Potencia máxima	3 HP
Potencia nominal	2 HP
Presión máxima de operación	116 psi
Flujo de aire	4.4 CFM @ 40 psi / 3.4 CFM @ 90 psi
Nivel de ruido	90 dBA máximo
Velocidad	3,450 rpm
Tipo	Monofásico
Consumo	12.5 A
Tensión / Frecuencia	127 V / 60 Hz
Largo de cable	1.2 m
Dimensiones (Base x Alto x Fondo) Incluye manubrio	33 cm x 62 cm x 52 cm
Peso	24 kg
Empaque individual	Caja
Inner	1
Pallet	8

País de origen

Fabricado en China bajo las estrictas especificaciones de GRUPO TRUPER

Incluye

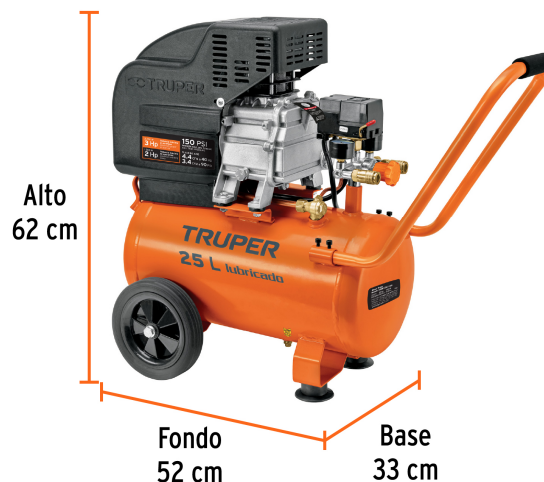
Bote de 250 ml de aceite monogrado SAE30

Refacciones y/o accesorios disponibles en catálogo (no incluidos)

Código	Clave	Descripción
19325	R27-COMP-25/50L	Filtro de aire para compresores 25/50L, TRUPER
19326	R28-COMP-25/50L	Válvula de salida para compresores 25/50L, TRUPER
19327	R29-COMP-25/50L	Válvula reguladora para compresores 25/50L, TRUPER
19328	R30-COMP-25/50L	Carcasa plástica para compresores 25/50L, TRUPER

Diagrama de un compresor de aire Truper 25 L con las siguientes características técnicas:

- Bajo nivel de ruido**
- Compresor de aire monofásico**  
Alta precisión y rendimiento
- 2 Manómetros**
- Regulador de presión**
- Carter de aluminio para mayor disipación de calor**
- Dos válvulas de conexión rápida**
- Soporte para reducir la vibración**
- Mango para facilitar el transporte**
- Liviano, transportable, resistente y de fácil mantenimiento**



**Alto:**  
61 cm  
(24")

**Ancho**  
29 cm  
(11 1/2")

**Largo:**  
58.5 cm  
(23")

**Peso: 27 kg (59.5 lb)**

