

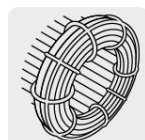
TRUPER



CÓDIGO: 15657 CLAVE: COMP-180LV

Compresor lubricado, de banda, 180L, 4HP, vert, 220V, TRUPER

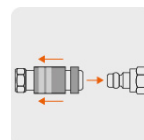
- Motor monofásico de 4 HP con bobinas de cobre, 2X mayor durabilidad que las de aluminio
- Presión máxima de operación 116 psi
- Cabeza con dos pistones y doble filtro de aire metálico (roscable)
- Protector térmico contra sobrecalentamiento de motor y cárter de aluminio para mayor disipación de calor
- Presostato con manómetro de presión del tanque
- Mayor tiempo de operación a flujo máximo
- Encendido manual y funcionamiento automático para que el compresor siempre mantenga aire y presión
- 2 conexiones rápidas de latón, salida 1/4"
- Válvula de drenado en el tanque para retirar el agua acumulada en su interior
- Para mangueras con diámetros de 1/4", 3/8" y 1/2"
- Sistema antivibración que evita el desplazamiento involuntario del compresor al trabajarse
- Menor número de arranques del motor prolongando su tiempo de vida
- Tubos de descarga en cobre



Motor con bobinas de cobre



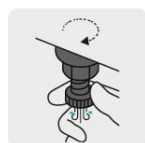
Aceite monogrado SAE30



2 Conexiones rápidas



Conexión de latón, salida para manguera de 3/4"



Válvula de drenado

Certificaciones y garantías

- Cumple la norma: NOM-003-SCFI



Especificaciones

Capacidad del tanque	180 L
Potencia máxima	4 HP
Potencia nominal	3 HP
Presión máxima de operación	116 psi
Flujo de aire	7.7 CFM @ 40 psi / 5.7 CFM @ 90 psi
Velocidad	3,450 rpm
Nivel de ruido	90 dBA máximo
Tipo	Bifásico
Consumo	10 A
Tensión / Frecuencia	220 V / 60 Hz
Largo de cable	1.75 m
Dimensiones (Base x Alto x Fondo)	64 cm x 141 cm x 51 cm
Peso	100 kg
Empaque individual	Caja
Inner	1
Pallet	2

País de origen

Fabricado en China bajo las estrictas especificaciones de GRUPO TRUPER
--

Incluye

Bote de 450 ml de aceite monogrado SAE30
--

Refacciones y/o accesorios disponibles en catálogo (no incluidos)

Código	Clave	Descripción
102083	R20-COMP-50LV	Tapón de aceite para compresores Grupo 8, Truper

Imágenes complementarias

