

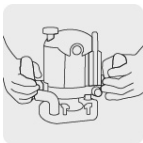
TRUPER



CÓDIGO: 16611 CLAVE: ROU-NX2

Router (Rebajadora) 1800W, 2-1/2 HP, TRUPER INDUSTRIAL

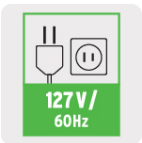
- Motor de 1,800 W, montado sobre balero de bolas para mayor vida útil y mejor desempeño
- Balero con refuerzo metálico para mayor durabilidad
- Velocidad variable con 6 niveles
- Ajuste fino para control de profundidad y arranque suave
- Mangos antiderrapantes para mayor control para el operador
- Guía paralela para corte preciso
- Carbones expuestos
- Arranque suave para mayor control del usuario
- De uso industrial, ideal para trabajar en madera
- Botón de operación continuo
- Circuito con protección contra sobrecarga
- Puerto para extracción de polvo compatible con aspiradoras plásticas de 3, 4, 5, y 6 gal marca Truper



Operación a dos manos



Puerto para extracción



Certificaciones y garantías

- Cumple la norma: NOM-003-SCFI



Especificaciones

Potencia	2 1/2 HP (1,800 W)
Velocidad variable (6 niveles)	8,000 - 23,000 rpm
Collet	1/2" y 1/4"
Tensión / Frecuencia	127 V / 60 Hz
Consumo	14.2 A
Capacidad de ajuste de profundidad	0 - 2 1/8" (55 mm)

Especificaciones	
Topes de profundidad	8
Máxima capacidad de broca	2 1/4" (57 mm)
Largo de cable	1.9 m
Dimensiones (Base x Alto x Fondo)	32 cm x 32 cm x 12 cm
Ciclo de trabajo	50 minutos de trabajo por 20 minutos de descanso. Máximo diario 6 horas
Peso	6.2 kg
Empaque individual	Caja
Inner	1
Master	2
Pallet	48

País de origen
Fabricado en China bajo las estrictas especificaciones de GRUPO TRUPER

Incluye
Guía paralela
Llave
2 Varillas para guía paralela
Collet 1/2" y 1/4"
Carbones de repuesto

Refacciones y/o accesorios disponibles en catálogo (no incluidos)		
Código	Clave	Descripción
18603	CB-ROU-NX2	Bolsa con 2 carbones de repuesto para ROU-NX2, TRUPER
101697	INT-ROU-N	Interruptor de repuesto para ROU-N, TRUPER
101698	BASE-ROU-N	Base para ROU-NX2 y ROU-N3, TRUPER
101699	GUIA-ROU-N	Guía paralela para ROU-NX3, ROU-NX2 y ROU-N3, TRUPER
101700	COL12-ROU-NX2	Collet de 1/2" para ROU-NX2, TRUPER
101701	COL14-ROU-NX2	Collet de 1/4" para ROU-NX2, TRUPER

Imágenes complementarias

Sistema de ajuste de profundidad
Para ajuste fino

Carbones expuestos
Permiten un cambio fácil y rápido

Puerto para extracción de polvo
Compatible con nuestras aspiradoras ASP-5X, ASP-06, ASP-04, ASP-03 y ASP-5S

Cable de uso rudo

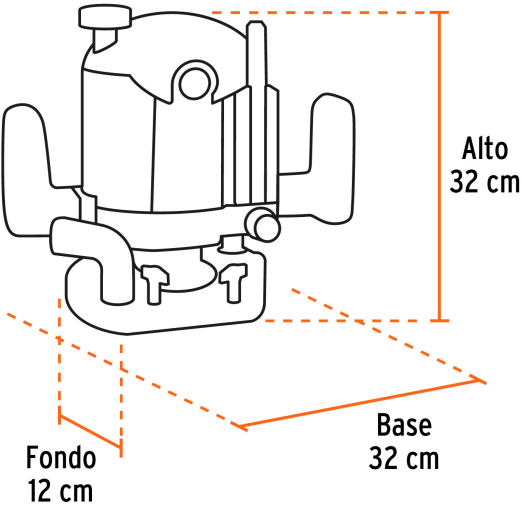
Selector de velocidad
6 niveles para mayor versatilidad

Circuito con protección contra sobrecarga

Sistema milimétrico de ajuste de profundidad
Alta precisión en la profundidad de ranurado

Botón de uso continuo

Torre con 8 topes
Para ajuste rápido



EMPAQUE INDIVIDUAL



Alto: 33.2 cm (13")

Ancho 21 cm (8 1/2")

Largo: 33 cm (13")

Peso: 8.04 kg (17.7 lb)

EMPAQUE MASTER



Alto: 35 cm (14")

Ancho: 34.4 cm (13 1/2")

Largo: 43.6 cm (17")

Contiene: 2 piezas

Peso: 16.7 kg (36.8 lb)

Imágenes complementarias

