

TRUPER CÓDIGO: 16666 CLAVE: ROTO-1/2NX2

Rotomartillo/destornillador 1/2", 1200W, TRUPER INDUSTRIAL

- Para perforación en concreto, madera y metal
- Motor montado sobre baleros de bolas para mayor vida útil y mejor desempeño
- Selector de función taladro o rotomartillo, con velocidad variable reversible para uso como destornillador



1,200 W
Potencia

1/2" (13 mm)
Broquero



Especificaciones técnicas	
Velocidad	0 -1,400 / 0- 3,300 rpm
Golpes/min	0 -22,400 / 0 - 52,800 gpm
Largo del cable de alimentación	1.9 m
Consumo	9 A
Ø Máximo de perforación en concreto	3/4" (19 mm)
Ø Máximo de perforación en metal	1/2" (13 mm)
Ø Máximo de perforación en madera	1-1/2" (38 mm)
Dimensiones (Largo x Alto)	38 x 23 cm
Ciclo de trabajo a corriente nominal	50 minutos de trabajo por 20 minutos de descanso. Máximo diario: 6 horas
Peso	3.3 kg

Datos de empaque	
Empaque Individual: Caja	
Empaque logístico	Cantidad
Inner	2
Master	4
Pallet	72

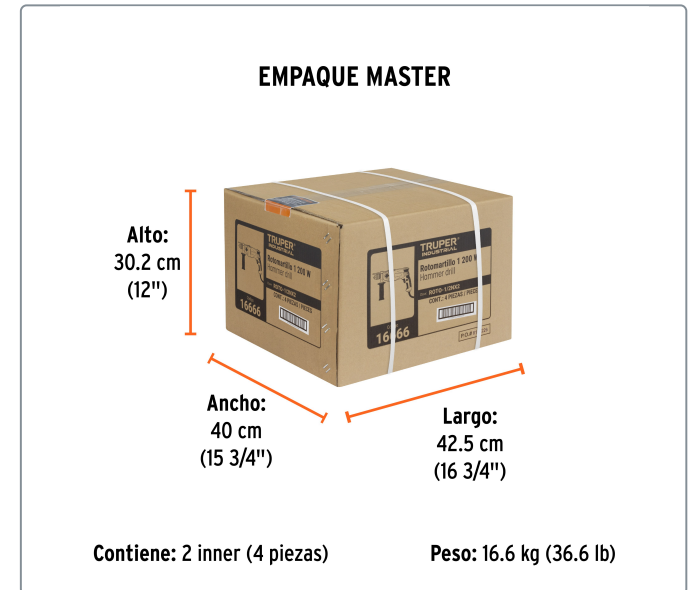
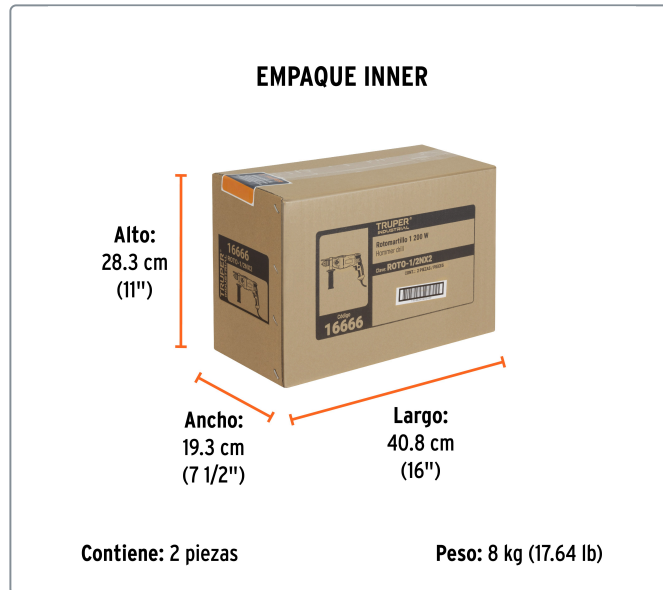
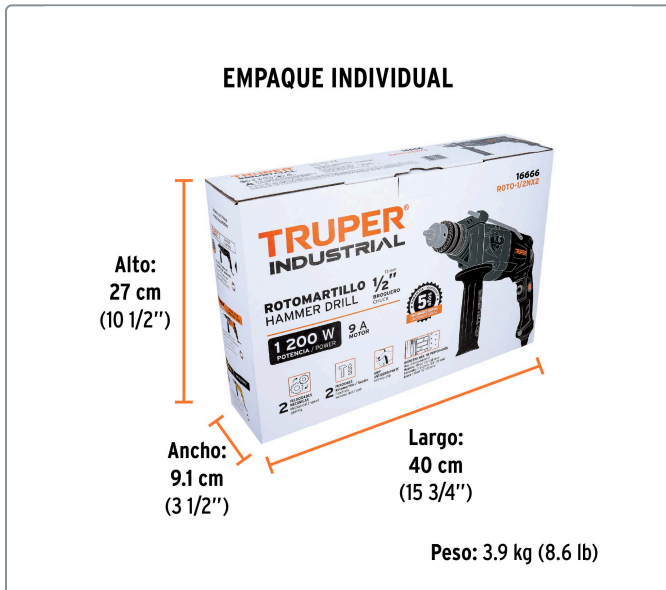
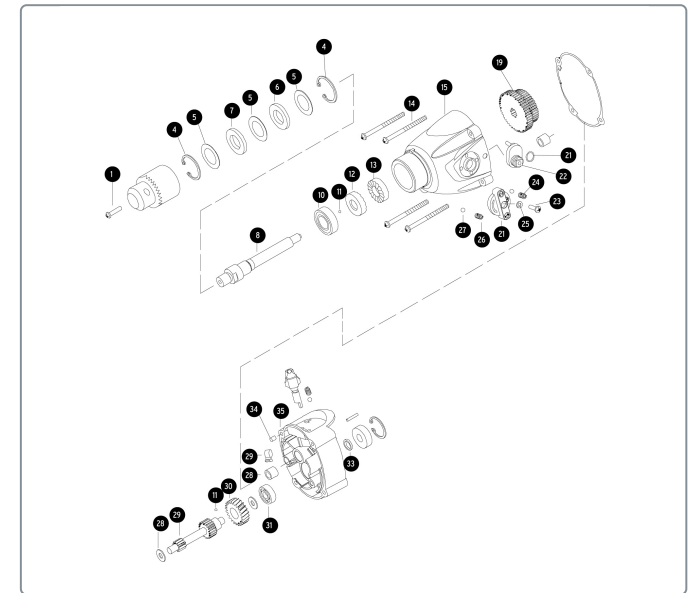
Certificaciones y garantías

Cumple la norma: NOM-003-SCFI

Producto fabricado en China bajo las estrictas especificaciones de Truper

Incluye

1 Varilla de control de profundidad
1 Mango auxiliar
1 Llave para broquero





Los productos ilustrados y la información pueden cambiar sin previo aviso, como resultado de nuestros procesos de mejora continua.

Prohibida su reproducción o divulgación total o parcial así como su uso o aprovechamiento sin autorización escrita de Truper, S.A. de C.V.

© 2026 TRUPER, S.A. DE C.V. TODOS LOS DERECHOS RESERVADOS.