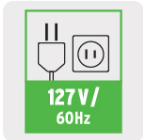




CÓDIGO: 16869 CLAVE: SINCO-10X2

Sierra de inglete 10", 1900W
telescópica compuesta, TRUPER

- Motor de 1900 W para cortes que requieren potencia
- Brazo telescópico para mayor capacidad de corte (80 mm alto y 310 mm ancho)
- Guía láser para cortes precisos
- Cortes en bisel hasta 45° (izquierdo)
- Incluye 2 disco sierras (madera y aluminio)
- Mango ergonómico para mayor control del operador
- Bolsa recolectora de polvo
- Gatillo con seguro que evita arranques accidentales
- Guarda protectora retráctil transparente
- Brazos de extensión deslizables proporcionan un apoyo adicional para las piezas de trabajo largas
- Seguro del eje para un rápido y fácil cambio de disco



Certificaciones y garantías

- Cumple la norma NOM-003-SCFI



Especificaciones

Potencia	1,900 W (2 1/2 HP)
Velocidad	5,000 rpm
Diámetro del disco	10" (250 mm)
Eje	5/8" (16 mm)
Capacidad de corte a 0°	310 mm x 80 mm
Corte en inglete 0° a 45°	Izquierda / Derecha
Corte en bisel izquierdo	0° a 45°
Tensión / Frecuencia	127 V / 60 Hz
Consumo	15 A

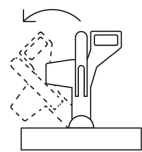
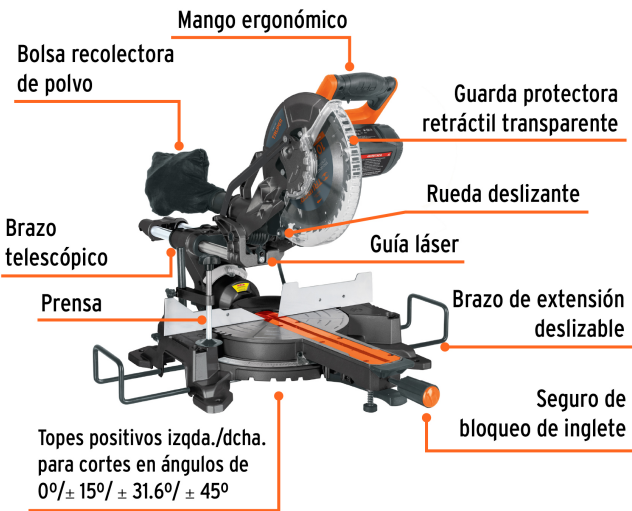
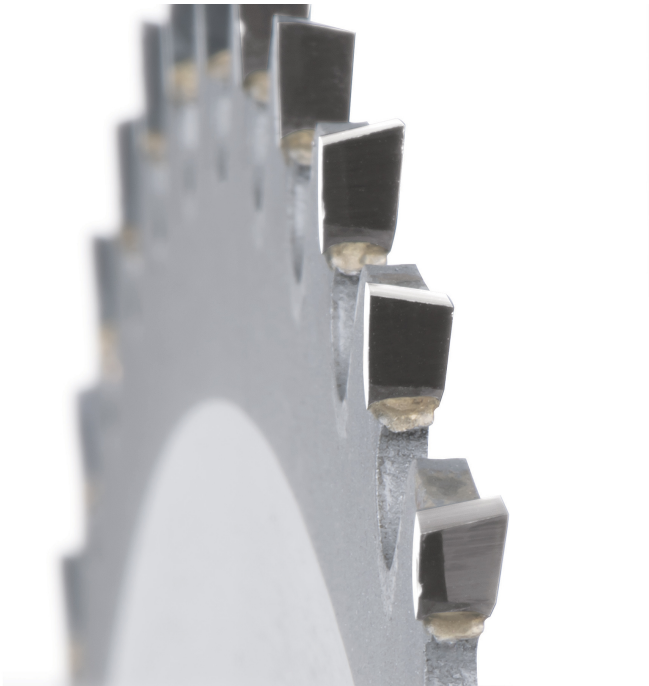
Especificaciones	
Ciclo de trabajo	50 minutos de trabajo por 20 minutos de descanso. Máximo diario 6 horas
Largo de cable	2 m
Dimensiones (Base x Alto x Fondo)	50 cm x 62 cm x 77 cm
Peso	15 kg
Empaque individual	Caja
Inner	1
Pallet	4

País de origen
Fabricado en China bajo las estrictas especificaciones de GRUPO TRUPER

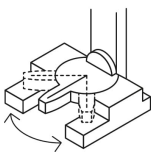
Incluye
Disco de carburo de tungsteno de 10", 40 dientes para madera
Disco de carburo de tungsteno de 10", 80 dientes para aluminio
Bolsa recolectora de polvo
2 Brazos de extensión deslizables
Prensa
Llave allen con punta phillips

Refacciones y/o accesorios disponibles en catálogo (no incluidos)		
Código	Clave	Descripción
100191	CB-SINCO-10X2	Bolsa con 2 carbones de repuesto para SINCO-10X2, TRUPER

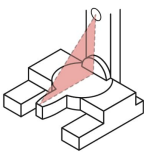
Imágenes complementarias



Cortes en bisel izquierdo 45°



Cortes en inglete ± 45°



Guía láser para un corte preciso

Ángulo de inglete - Ángulo de bisel



0° - 0°
310 mm x 80 mm



0° - 45°
310 mm x 45 mm

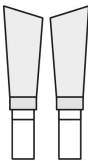


45° - 0°
215 mm x 80 mm



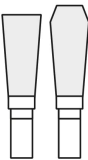
45° - 45°
215 mm x 45 mm

Dientes biselado alterno



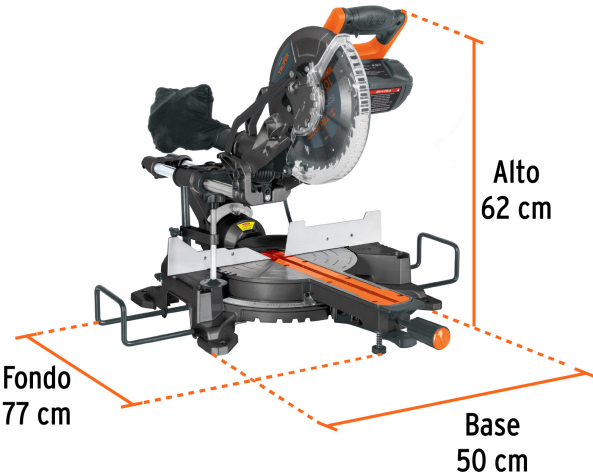
Ideal para madera

Dientes triple filo



Ideal para aluminio

Imágenes complementarias



EMPAQUE INDIVIDUAL



Peso: 21.13 kg (46.6 lb)

