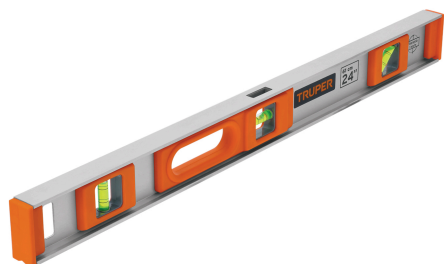


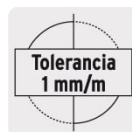
TRUPER



CÓDIGO: 17036 CLAVE: NP-24

**Nivel profesional de 24" con protección de ABS, TRUPER**

- Cuerpo de aluminio tipo vigueta con protección de ABS contra impacto
- Gotas reemplazables de alta visibilidad que permiten una fácil lectura desde ángulos 0°, 45° y 90°
- Ventana de lectura superior
- Borde continuo para trazar

**Certificaciones y garantías**

- Garantizado contra defectos de fabricación o mano de obra. La garantía se puede hacer válida con cualquier distribuidor de TRUPER

**Especificaciones**

Número de gotas	3
Tolerancia máxima	1 mm/m
Largo	24" (60 cm)
Empaque individual	Granel
Inner	3
Máster	36
Pallet	540

**País de origen****Fabricado en México bajo las estrictas especificaciones de GRUPO TRUPER**

### Datos de Empaque (Medidas y pesos aproximados)

#### Empaque Individual

**Medidas:** Alto: 5.7 cm (2 1/4") Ancho: 2.5 cm (1") Largo: 62.2 cm (24 1/2")  
**Peso:** 0.42 kg (0.93 lb)

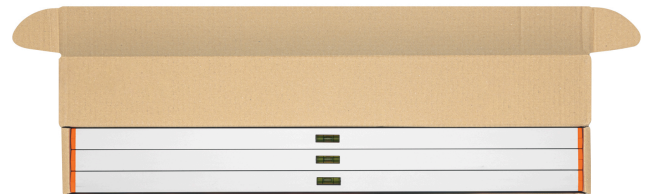
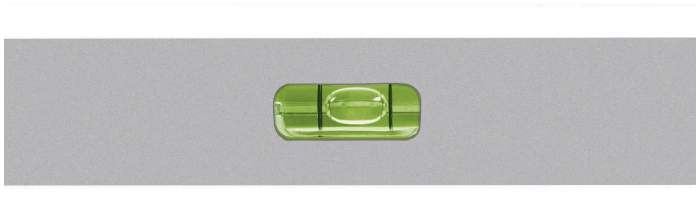
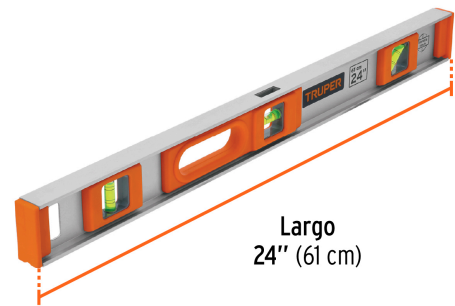
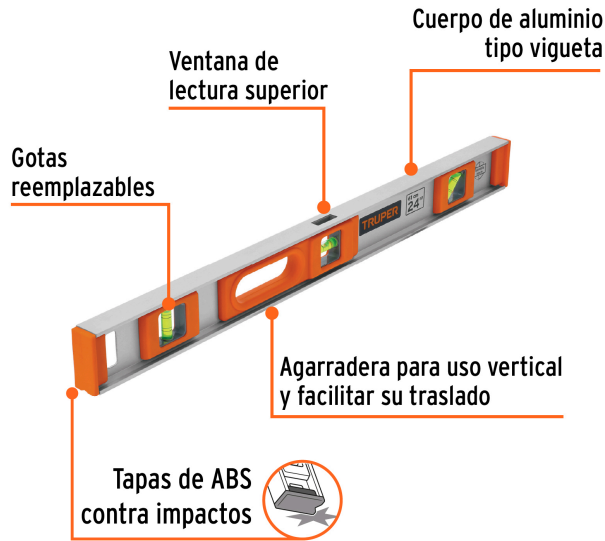
#### Inner

**Medidas:** Alto: 6.6 cm (2 1/2") Ancho: 8.8 cm (3 1/2") Largo: 64.5 cm (25 1/2")  
**Peso:** 1.36 kg (3 lb)

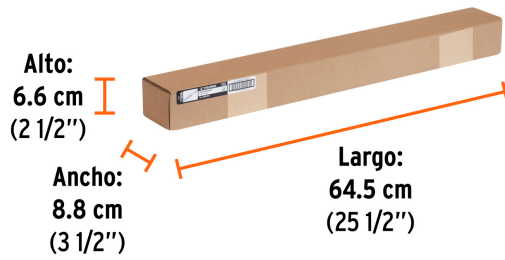
#### Master

**Medidas:** Alto: 21.5 cm (8 1/5") Ancho: 36.7 cm (14 1/2") Largo: 65.5 cm (25 3/4")  
**Peso:** 16.88 kg (37.21 lb)

### Imágenes complementarias



## Imágenes complementarias

**EMPAQUE INNER**

Contiene: 3 piezas

Peso: 1.36 kg (3 lb)

**EMPAQUE MASTER**

Contiene: 12 inner (36 piezas)

Peso: 16.88 kg (37.21 lb)