

TRUPER



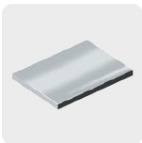
CÓDIGO: 17134 CLAVE: COAZ-2-1/2

Brocasierra diamante 2-1/2 borde continuo TRUPER

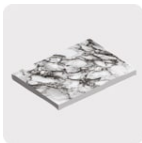
- Borde continuo con rosca y recubrimiento de diamante para cortes rápidos y finos sin despostillar, loseta cerámica, vidrio, mármol y porcelanato
- Ranura amplia para fácil extracción de residuos con mayor profundidad de corte
- Compatible con mandril para brocasieras diamante (MAN-7/16I)
- Ideal para perforar con velocidad baja
- Para corte en húmedo



Loseta y cerámica



Vidrio



Mármol



Para cortes en húmedo



Porcelanato

Especificaciones

| | |
|--------------------|-------------------|
| Para mandril | 7/16" (MAN-7/16I) |
| Diámetro | 2 1/2" (64 mm) |
| Alto | 40 mm |
| Empaque individual | Blíster |
| Pallet | 540 |
| Inner | 2 |
| Master | 12 |

País de origen

Fabricado en China bajo las estrictas especificaciones de GRUPO TRUPER

Imágenes complementarias

Borde continuo



Ranura para fácil extracción de residuos

Diámetro
2 1/2" (64 mm)



Alto
40 mm

EMPAQUE INDIVIDUAL

Alto:
16.5 cm
(6 1/2")



Largo:
16.5 cm
(6 1/2)

Peso: 0.2 kg (0.4 lb)

EMPAQUE INNER

Alto:
17.8 cm
(7")



Ancho:
9.2 cm
(3 1/2")

Largo:
17.8 cm
(7")

Contiene: 2 piezas

Peso: 0.45 kg (1 lb)

Imágenes complementarias

EMPAQUE MASTER



Contiene: 6 inner (12 piezas) Peso: 3.08 kg (6.8 lb)