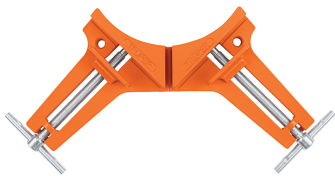


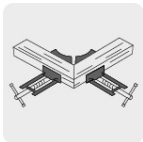
TRUPER



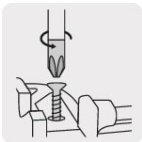
CÓDIGO: 17690 CLAVE: PESQ-3

Prensa esquinera de 3" profesional, cuerpo aluminio, Truper

- Cuerpo robusto de aluminio resistente a la corrosión, 80% más resistente al torque y manivela más larga para aplicar mayor presión con menor esfuerzo
- Apertura máxima 3"
- Sujeta material de igual o diferente espesor en ángulos rectos
- Para trabajos de precisión en metal, madera o plástico
- Uso en carpintería y herrería
- Para enmarcar, ensamblar y taladrar



Ideal para
unión de
marcos



Perforaciones
para fijar a la
mesa de
trabajo



Ligera para
fácil manejo

Certificaciones y garantías



Especificaciones

Apertura máxima	3" (75 mm)
Dimensiones (Largo x Alto)	23 cm (9") x 12 cm (4 3/4")
Peso aproximado	275 g
Empaque individual	Tarjeta
Inner	6
Master	36
Pallet	1152

País de origen

Fabricado en China bajo las estrictas especificaciones de GRUPO TRUPER

Imágenes complementarias

