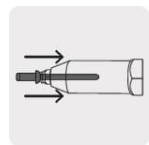


CÓDIGO: 18241 CLAVE: TPN-884

Remachadora neumática 1/4", Truper

- Cuerpo de aluminio y mango ergonómico con grip antiderrapante
- Sistema de vacío para una mejor sujeción del remache en cualquier posición
- Remache ciego
- 6 boquillas intercambiables de 3/32", 1/8", 5/32", 3/16", 7/32", 1/4"
- Conexión de entrada de aire de 1/4" NPT con destorcedor de manguera con giro de 180°
- Diámetro interior mínimo de manguera de 3/8"
- Ideal para trabajos de cancelería de aluminio y talleres de hojalatería



Sistema de vacío

Certificaciones y garantías



Especificaciones

Número de boquillas	6
Capacidad de remache	3/32" a 1/4"
Conexión de entrada de aire	1/4" NPT
Diámetro interior mínimo de manguera	3/8" (9.5 mm)
Presión de trabajo	80 - 100 psi (5.5 - 7 Bar)
Consumo de aire	4.2 CFM a 90 psi
Fuerza de tracción	3,110 lb (1,410 kg)
Profundidad de remachado	9/16" (14 mm)
Dimensiones (alto x largo)	32 cm x 28 cm
Ciclo de trabajo	Continuo (Lubrique constantemente)
Peso	2 kg
Empaque individual	Caja

Especificaciones

Inner	1
Master	4
Pallet	96

País de origen

Fabricado en Taiwán bajo las estrictas especificaciones de GRUPO TRUPER

Incluye

2 Llaves
1 Cilindro
2 Mordazas
1 Colector de vástagos
6 Boquillas intercambiables: 3/32" (2.5 mm), 1/8" (3 mm), 5/32" (4 mm), 3/16" (5 mm), 7/32" (5.5 mm) y 1/4" (6.5 mm)
1 Ensamble de impulsor

Imágenes complementarias

6 Boquillas intercambiables

- 2.5 mm (3/32")
- 3 mm (1/8")
- 4 mm (5/32")
- 5 mm (3/16")
- 5.5 mm (7/32")
- 6.5 mm (1/4")

Desalojo de aire

360°

1/4" NPT Conexión de entrada de aire

Gira 360° para mayor comodidad de operación

Sistema de vacío

Sostiene el remache en cualquier posición

Guarda protectora

Evita que los vástagos golpeen al operador

Cuerpo de aluminio

Evita la oxidación

Sellos de hule

Para mejor vacío



Imágenes complementarias

