

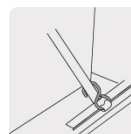
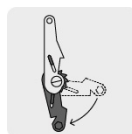
TRUPER



CÓDIGO: 19282 CLAVE: SU-1125R

Juego de 2 sujetadores con matraca carga máxima 1125 kg

- Cinta 100% poliéster, no se deforma
- Gancho tipo S
- Maneral metálico con recubrimiento tropicalizado resistente a la corrosión
- Doble seguro de bloqueo que mantiene la matraca en posición cerrada
- Carga ligera, ideal para autos y motos



Certificaciones y garantías



Especificaciones

Largo de cinta	4 m
Ancho de cinta	1" (25 mm)
Carga máxima	1,125 kg
Carga de trabajo	375 kg
Apertura del gancho	25 mm
Factor de seguridad	3:1
Empaque individual	Tarjeta
Inner	3
Máster	6
Pallet	288

País de origen

Fabricado en China bajo las estrictas especificaciones de GRUPO TRUPER

Datos de Empaque (Medidas y pesos aproximados)

Empaque Individual

Medidas: Alto: 31.4 cm (12 1/4") Ancho: 8.2 cm (3 1/4") Largo: 12.7 cm (5")
Peso: 1.44 kg (3.17 lb)

Inner

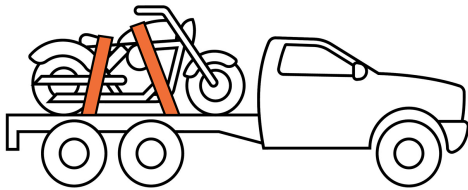
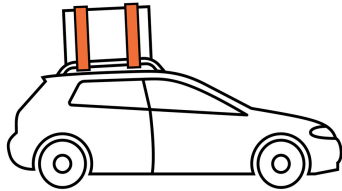
Medidas: Alto: 32 cm (12 1/2") Ancho: 13.6 cm (5 1/4") Largo: 25 cm (9 3/4")
Peso: 4.5 kg (9.92 lb)

Master

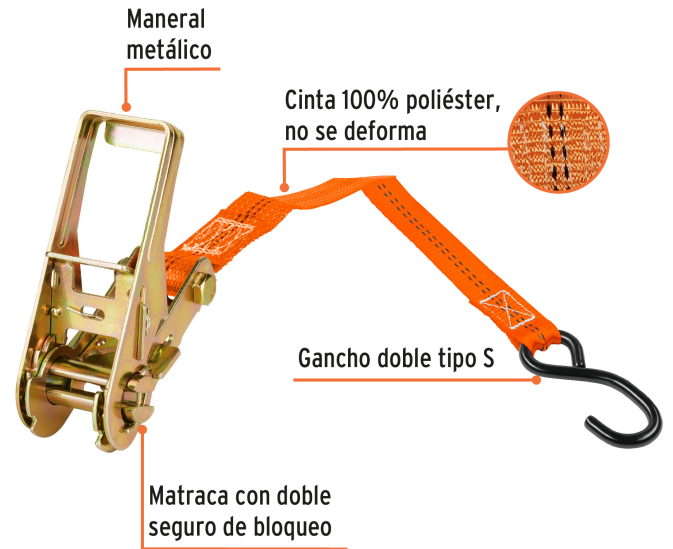
Medidas: Alto: 34 cm (13 1/2") Ancho: 26.8 cm (10 1/2") Largo: 28.5 cm (11 3/4")
Peso: 9.36 kg (20.64 lb)

Imágenes complementarias

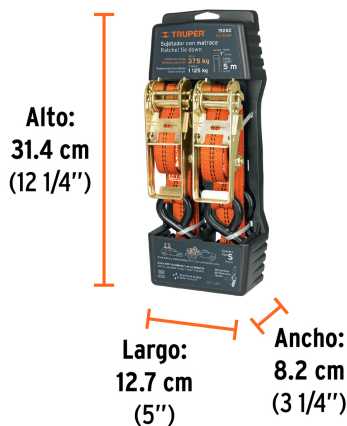
Carga ligera



Ideal para autos y motocicletas



EMPAQUE INDIVIDUAL



Peso: 1.44 kg (3.17 lb)

EMPAQUE INNER



Contiene: 3 piezas

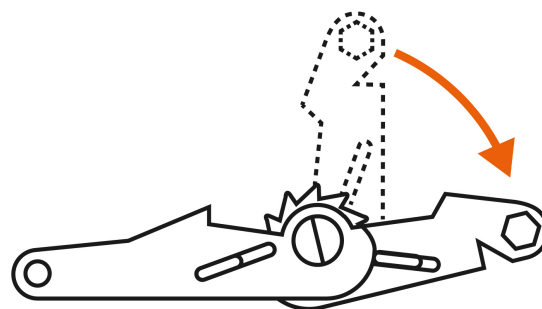
Peso: 4.5 kg (9.92 lb)

Imágenes complementarias

EMPAQUE MASTER

Contiene: 2 inner (6 piezas)

Peso: 9.36 kg (20.64 lb)

**Mecanismos de rápida liberación**