

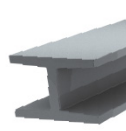
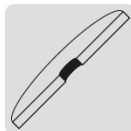
TRUPER



CÓDIGO: 18651 CLAVE: DICOF-4510M

## Disco abrasivo de corte preciso multimat 4-1/2" x 1mm TRUPER

- Corte extrafino multimaterial
- Fabricado en óxido de aluminio con carburo de silicio



### Certificaciones y garantías

- Garantizado contra defectos de fabricación o mano de obra. La garantía se puede hacer válida con cualquier distribuidor de TRUPER

### Especificaciones

Diámetro exterior	4 1/2" (115 mm)
Espesor	1/25" (1 mm)
Diámetro interno	7/8" (22.2 mm)
Velocidad máxima	13,200 rpm
Empaque individual	Estuche metálico
Inner	10
Máster	60
Pallet	30240

### País de origen

Fabricado en China bajo las estrictas especificaciones de GRUPO TRUPER

Datos de Empaque (Medidas y pesos aproximados)

<b>Empaque Individual</b>	<b>Medidas:</b> Alto: 11.6 cm (4 1/2") Ancho: 0.1 cm (1/8") Largo: 11.6 cm (4 1/2") <b>Peso:</b> 0.02 kg (0.04 lb)
<b>Inner</b>	<b>Medidas:</b> Alto: 1.8 cm (3/4") Ancho: 12.1 cm (4 3/4") Largo: 12.1 cm (4 3/4") <b>Peso:</b> 0.3 kg (0.66 lb)
<b>Master</b>	<b>Medidas:</b> Alto: 11.9 cm (4 3/4") Ancho: 12.2 cm (4 3/4") Largo: 12.2 cm (4 3/4") <b>Peso:</b> 1.86 kg (4.10 lb)

Imágenes complementarias



Producto caducable (Ver vigencia)

Fecha de caducidad  
Mes/Año  
VXX/XXXX



## Imágenes complementarias

## EMPAQUE INNER



Alto:  
1.8 cm  
(3/4")



Ancho:  
12.1 cm  
(4 3/4")

Largo:  
12.1cm  
(4 3/4")

Contiene: 10 piezas

Peso: 0.3 kg (0.66 lb)

## EMPAQUE MASTER

Alto:  
11.9 cm  
(4 3/4")



Ancho:  
12.2 cm  
(4 3/4")

Largo:  
12.2 cm  
(4 3/4")

Contiene: 6 inner (60 piezas)

Peso: 1.86 kg (4.10 lb)