

TRUPER

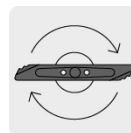


Se recomienda usar gasolina de alto octanaje, tipo PREMIUM

CÓDIGO: 19967 CLAVE: P-520

## Podadora con motor a gasolina de 5 HP, 20" de corte, TRUPER

- Motor de fácil arranque, incluso en zonas de gran altitud o baja temperatura
- Altura ajustable de corte de 6 posiciones
- Sistema de triturado, descarga lateral o trasera
- Totalmente ensamblada
- Antes de arrancar, agregar aceite para motor de 4 tiempos en el depósito
- Incluye aceite semi-sintético de 473 ml, brinda mejor desempeño y vida útil a su podadora
- Ruedas de polipropileno



### Certificaciones y garantías



### Especificaciones

Cilindrada	159 cc
Potencia	5 HP (3,728 W)
Capacidad de corte	20" (50 cm)
Capacidad del tanque	1.3 L
Rango de altura de corte (Dependiendo del grosor y humedad del pasto)	1 1/8" - 4" (29 mm - 100 mm)
Diámetro de ruedas delanteras / traseras	8" / 12"
Dimensiones (alto x ancho (frontal / atrás) x fondo)	93.5 x 54 / 55.5 x 90.5 cm
Ciclo de trabajo	50 minutos de descanso por tanque consumido. Máximo diario 6 horas
Peso	30 kg
Empaque individual	Caja
Inner	1
Pallet	4

**País de origen**

Fabricado en México bajo las estrictas especificaciones de GRUPO TRUPER

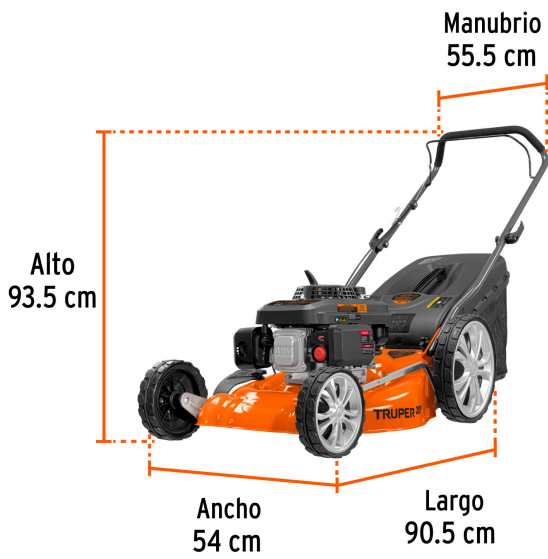
**Incluye**

Bolsa recolectora

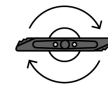
**Refacciones**

<b>Código</b>	<b>Clave</b>	<b>Descripción</b>
14642	LLP-8-1	Ensamble de rueda y llanta delantera, 8", TRUPER
14643	LLP-12-1	Ensamble de rueda y llanta trasera, 12", TRUPER
14644	BOL-P	Bolsa para pasto de repuesto, TRUPER
14645	AD-CU-P	Adaptador de cuchillas de repuesto, TRUPER
14647	CU-P-520	Cuchilla de 20" para podadora, TRUPER
17693	FA-POD	Filtro de aire para podadora, TRUPER
17694	FG-POD	Filtro de gasolina para podadora, TRUPER
17697	PIO-POD	Piola de arranque para podadora, TRUPER
17698	MAN-POD	Manija de arranque para podadora, TRUPER
17699	BUJ-POD	Bujía de motor para podadora, TRUPER
101907	CB-P-GRUPO1	Carburador para podadora a gasolina P-622 y P-520, TRUPER

**Imágenes complementarias**



Uso profesional intensivo



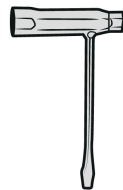
Capacidad de corte de 20" (50 cm)



Plegable para su fácil almacenamiento



Incluye aceite semi-sintético para motor de 4 tiempos

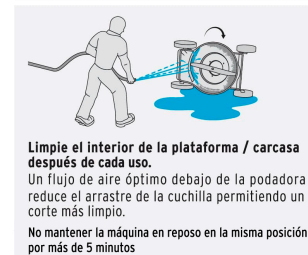
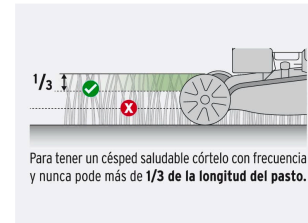


Llave para bujías

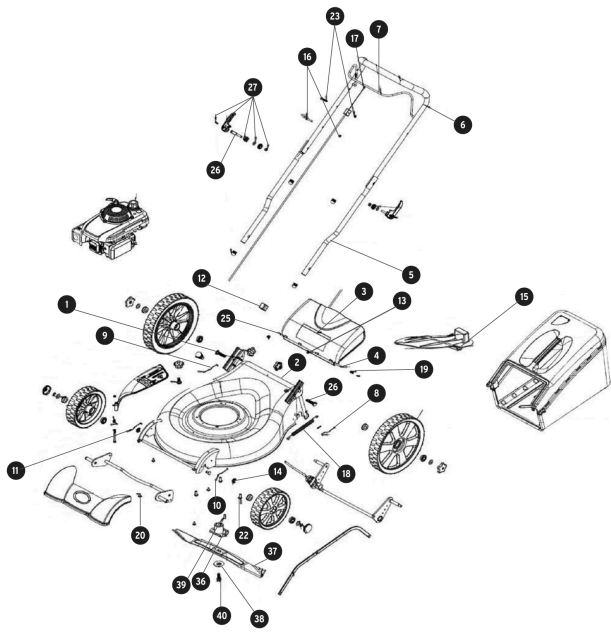


Incluye bolsa recolectora

## RECOMENDACIONES PARA CORTE DE CÉSPED



**Imágenes complementarias**



**EMPAQUE INDIVIDUAL**



**Peso: 34 kg (75 lb)**

