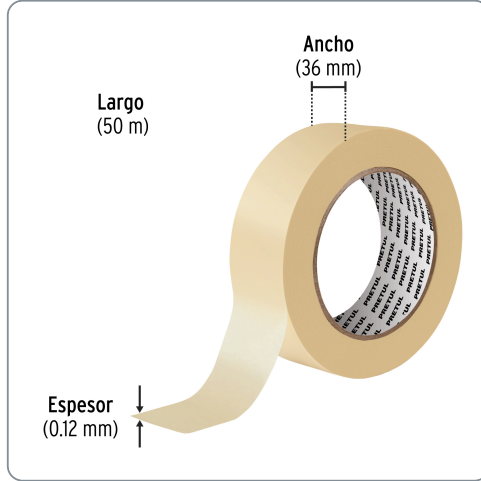
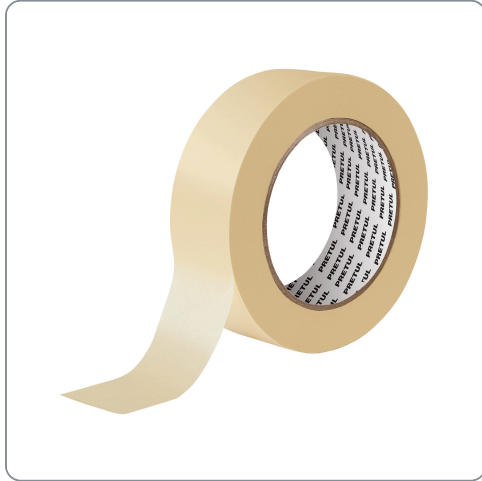


PRETUL CÓDIGO: 20671 CLAVE: MSK-1-1/2P

Cinta masking tape de 1-1/2" x 50 m, PRETUL

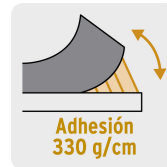
- Cinta con adhesivo de caucho natural y respaldo de papel crepé
- Adherencia sobre superficies limpias y secas; lisas y rugosas
- Ideal para enmascarados en pintura, etiquetados y sujeciones en general



Datos de empaque	
Empaque individual: termoencogible	
Empaque logístico	Cantidad
Inner	6
Máster	108
Pallet	1,536

Certificaciones y garantías
<ul style="list-style-type: none"> • Producto garantizado contra defectos de fabricación o mano de obra. La garantía se puede hacer válida con cualquier distribuidor de Truper

Producto fabricado en México bajo las estrictas especificaciones de Truper



Especificaciones técnicas	
Ancho de la cinta	36 mm (1 1/2")
Largo total	50 m
Espesor	0.12 mm
Adhesión*	330 g/cm
Resistencia a la tensión*	2.9 kgf/cm
Elongación	6% mínimo
Temperatura máxima de servicio	60 °C

*Los valores técnicos indicados son promedios típicos sujetos a tolerancias de producción. Esta información es de carácter referencial y no constituye una especificación nominal obligatoria.

Los productos ilustrados y la información pueden cambiar sin previo aviso, como resultado de nuestros procesos de mejora continua.

Prohibida su reproducción o divulgación total o parcial así como su uso o aprovechamiento sin autorización escrita de Truper, S.A. de C.V.

**Enmascarados
en pintura**



Etiquetados



 **Forma de aplicación**

Para asegurar un óptimo desempeño, la superficie de aplicación debe estar limpia, seca y libre de grasa, aceite o cualquier otro contaminante.



EMPAQUE INNER



Contiene: 6 piezas

Peso: 1 kg (2.2 lb)

EMPAQUE MASTER



Contiene: 18 inner (108 piezas)

Peso: 19.1 kg (42.1 lb)

*Los valores técnicos indicados son promedios típicos sujetos a tolerancias de producción. Esta información es de carácter referencial y no constituye una especificación nominal obligatoria.

Los productos ilustrados y la información pueden cambiar sin previo aviso, como resultado de nuestros procesos de mejora continua.

Prohibida su reproducción o divulgación total o parcial así como su uso o aprovechamiento sin autorización escrita de Truper, S.A. de C.V.