



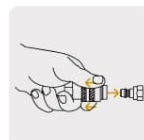
CÓDIGO: 22066 CLAVE: COMP-KIT40P

Kit Compresor lub, 40L, manguera y pistola baja, 127V, PRETUL

- Compresor horizontal 40 L, 3 HP (potencia máxima), 127 V
- Pistola de baja presión, flujo continuo de 20 a 50 psi con vaso de 1 L
- Manguera de PVC 5 m, conexiones 1/4" NPT



Incluye un bote de 250 ml de aceite monogrado SAE-30



2 Conexiones rápidas de latón, salida 1/4"



Válvula de drenado

Certificaciones y garantías

- Cumple la norma: NOM-003-SCFI



Especificaciones

COMPRESOR

Capacidad del tanque	40 L
Potencia máxima	3 HP
Potencia nominal	2 HP
Presión máxima de operación	116 psi
Flujo aire	4.2 CFM @ 40 psi / 3.2 CFM @ 90 psi
Nivel de ruido	90 dBA máximo
Velocidad	3,450 rpm
Tipo	Monofásico
Consumo	12 A
Tensión / Frecuencia	127 V / 60 Hz
Largo de cable	1.3 m
Dimensiones (Base x Alto x Fondo) Incluye manubrio	36 cm x 64 cm x 64 cm
Peso	26 kg

PISTOLA DE BAJA PRESIÓN

Especificaciones

Diámetro de la boquilla	0.05" (1.4 mm)
Presión de trabajo	20 psi a 50 psi
Capacidad del vaso	1 L
MANGUERA	
Material	PVC
Largo	5 m
Conexión	1/4" NPT
Empaque individual	Caja
Inner	1
Pallet	4

País de origen

Fabricado en China bajo las estrictas especificaciones de GRUPO TRUPER

Incluye

Compresor COMP-40LP

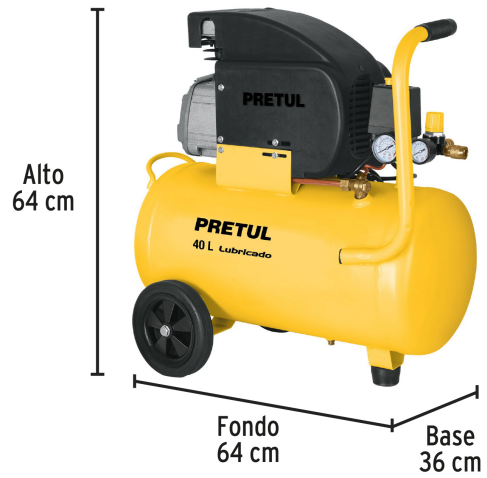
Pistola de baja presión

Manguera de PVC 5 m

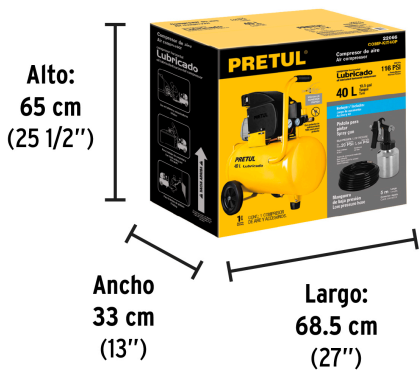
Refacciones y/o accesorios disponibles en catálogo (no incluidas)

Código	Clave	Descripción
11931	R25-25/50/10L	Válvula anti-retorno para compresor, 25/50/10L, Truper
19326	R28-COMP-25/50L	Válvula de salida para compresores 25/50L, Truper
27188	R35-COMP-40LP	Carcasa plástica para compresores PRETUL
28241	CJ-COMP-KIT40P	Caja de empaque de repuesto para COMP-KIT40P, Pretul
102067	R63-COMP-10L	Manómetro para compresores Grupo 1, Truper
102068	R52-COMP-50LT	Manómetro para compresores Grupo 2, Truper
102069	R7-COMP-25LT	2 ruedas 1-3/8" para compresores Grupo 3
102082	R63-COMP-50LT	2 patas de goma para compresores Grupo 6
102083	R20-COMP-50LV	Tapón de aceite para compresores Grupo 8, Truper

Imágenes complementarias



EMPAQUE INDIVIDUAL



Peso: 29.5 kg (65 lb)