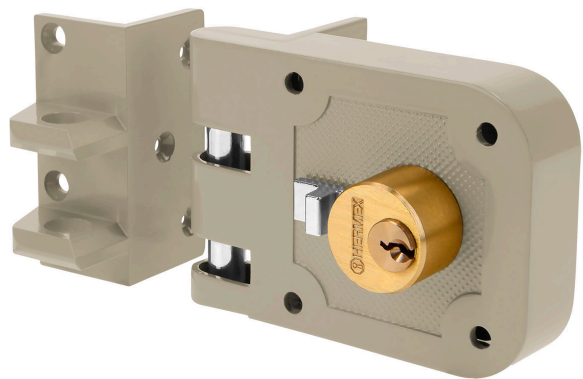
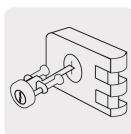


**HERMEX**

CÓDIGO: 43495 CLAVE: CS-65I

**Cerradura sobreponer, puerta corrediza, clásica, izquierda**

- Cilindro de latón sólido con 5 pernos
- Cilindro exterior ajustable
- Con placa metálica soldable
- Para colocación en puertas metálicas o de madera con espesor hasta de 2-3/8" (60 mm)

**Certificaciones y garantías****Especificaciones**

Modelo	Izquierda
Espesor de puerta	Hasta 60 mm
Tipo de puerta	Corredizas y abatibles
Empaque individual	Caja
Inner	2
Master	24
Pallet	648

**Incluye**

2 Llaves tradicionales (Para hacer duplicados utilice la forja Y55)

Tornillos

Chapetón

Placa metálica soldable

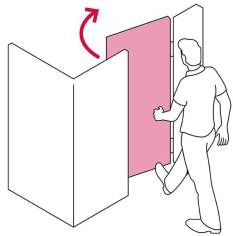
Plantilla

**País de origen****Fabricado en China bajo las estrictas especificaciones de GRUPO TRUPER**

## Imágenes complementarias

## Apertura de las puertas

A las puertas se les denomina derecha o izquierda de acuerdo al lado hacia el cual abren, existen cerraduras para **puertas derechas** y para **puertas izquierdas**, para evitar que la cerradura quede de cabeza.



DERECHA

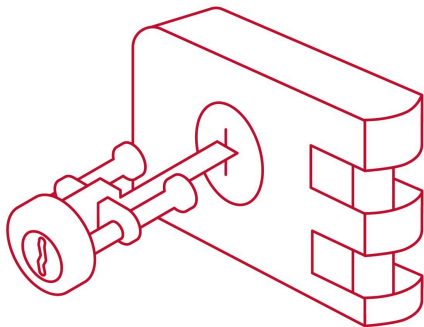


IZQUIERDA

## De sobreponer

### Clásica:

El cilindro exterior se encuentra separado del cuerpo de la cerradura, para que el cerrajero pueda cortar la "espiga" de acuerdo al espesor de la puerta.

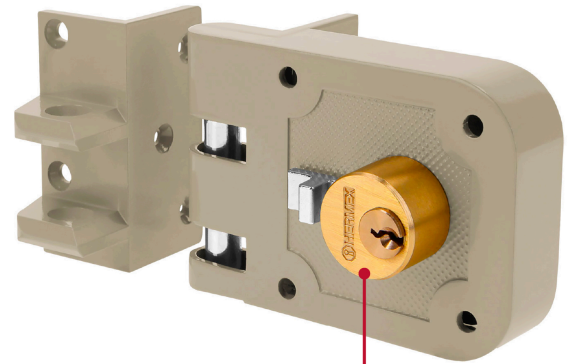


## Seguridad Standard



### Llave Tradicional

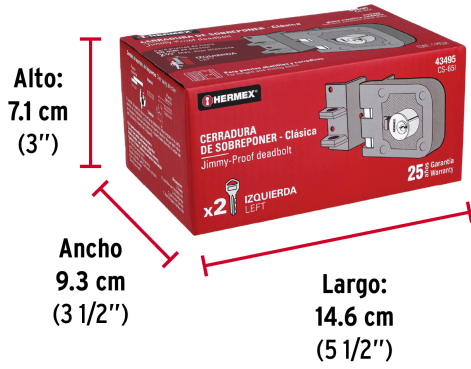
Utilizan llaves planas, las muescas que descifran la combinación se encuentran únicamente en la parte superior.



Cilindro de latón

Imágenes complementarias

**EMPAQUE INDIVIDUAL**



Peso: 1.33 kg (2.9 lb)

**EMPAQUE INNER**



Contiene: 2 piezas

Peso: 2.77 kg (6 lb)

