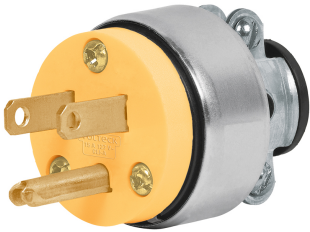


VOLTECK



CÓDIGO: 46202 CLAVE: CLI-A

Clavija industrial blindada aterrizada, 2 polos+tierra

- Tensión / Corriente: 127 V / 15 A
- Fabricada en polipropileno y acero
- Terminales fabricadas de aleación de cobre
- Con abrazadera de acero para asegurar la fijación del cableado
- No sobrepase la corriente indicada



Certificaciones y garantías

- Cumple la norma: NOM-003-SCFI



Especificaciones

Color	Amarillo
Tensión / Frecuencia	127 V / 60 Hz
Corriente	15 A
Grado IP	20 (contra goteo)
Diámetro externo	37 mm
Empaque individual	Bolsa
Inner	20
Master	200
Pallet	9000

Datos de Empaque (Medidas y pesos aproximados)

Empaque Individual	Medidas: Alto: 16.6 cm (6 1/2") Ancho: 3.6 cm (1 1/2") Largo: 7.4 cm (3") Peso: 0.04 kg (0.09 lb)
Inner	Medidas: Alto: 12.1 cm (4 3/4") Ancho: 14 cm (5 1/2") Largo: 17 cm (6 3/4") Peso: 0.86 kg (1.90 lb)

Datos de Empaque (Medidas y pesos aproximados)

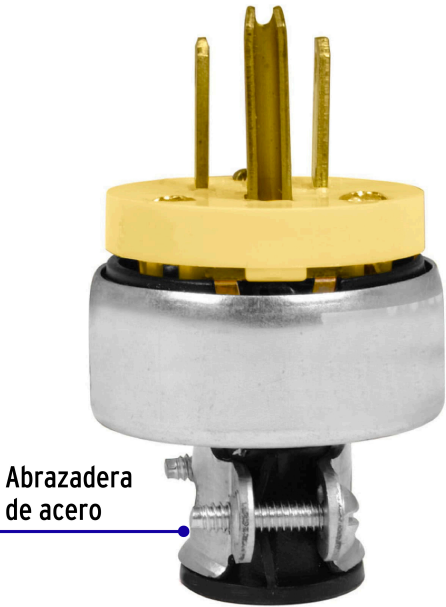
Master

Medidas: Alto: 29.6 cm (11 3/4") Ancho: 18.5 cm (7 1/4") Largo: 61.6 cm (24 1/4")
Peso: 9.24 kg (20.37 lb)

País de origen

Fabricado en China bajo las estrictas especificaciones de GRUPO TRUPER

Imágenes complementarias



Grado de protección (IP)

ÍNDICE DE PROTECCIÓN

IP

Número que determina el grado de protección contra sólidos.

2

Número que determina el grado de protección contra líquidos.

0

1ER DÍGITO: PROTECCIÓN CONTRA SÓLIDOS	2DO DÍGITO: PROTECCIÓN CONTRA LÍQUIDOS
0 Sin protección	0 Sin protección
1 Protección contra objetos de diámetro superior a 50 MM	1 Protección contra goteo vertical o condensación
2 Protección contra objetos de diámetro superior a 12 MM	2 Protección contra goteo con una inclinación de 15 grados
3 Protección contra objetos con diámetro superior a 2.5 MM	3 Protección contra goteo con una inclinación de 60 grados
4 Protección contra objetos con diámetro superior a 1 MM	4 Protección contra salpicaduras de gotas en todas direcciones
5 Protección contra ingreso limitado de polvo	5 Protección contra chorros de agua a baja presión
6 Totalmente protegido contra el polvo	6 Protección contra potentes y continuos chorros de agua
	7 Protección contra inmersiones temporales
	8 Protección contra inmersiones prolongadas o permanentes

EMPAQUE INDIVIDUAL



Peso: 0.04 kg (0.09 lb)

Imágenes complementarias

EMPAQUE INNER



EMPAQUE MASTER

