

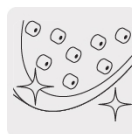
## FOSET AQUA



CÓDIGO: 49433 CLAVE: R-008

## Regadera doble fija y teléfono 3-1/4", 5 funciones, AQUA

- Cabeza de ABS
- Brazo y chapetón de acero inoxidable
- Para mayor flujo de agua se puede retirar el reductor
- 5 Funciones: lluvia, masaje, bruma, lluvia-masaje y lluvia-bruma
- Incluye desviador



## Certificaciones y garantías

- Cumple la norma NOM-008-CONAGUA



## Especificaciones

Diámetro de la cabeza	3 1/4" (8 cm)
Acabado	Cromo
Presión de trabajo	1 kgf/cm <sup>2</sup> a 6 kgf/cm <sup>2</sup>
Conexión de entrada	1/2" - 14 NPT
Largo del brazo	168 mm
Diámetro del chapetón	57 mm
Largo de la manguera	1.5 m
Empaque individual	Caja
Inner	2
Máster	24
Pallet	96

## País de origen


Fabricado en China bajo las estrictas especificaciones de GRUPO TRUPER

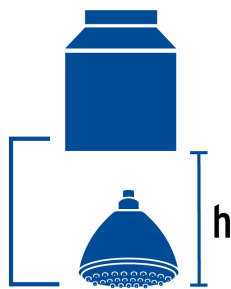
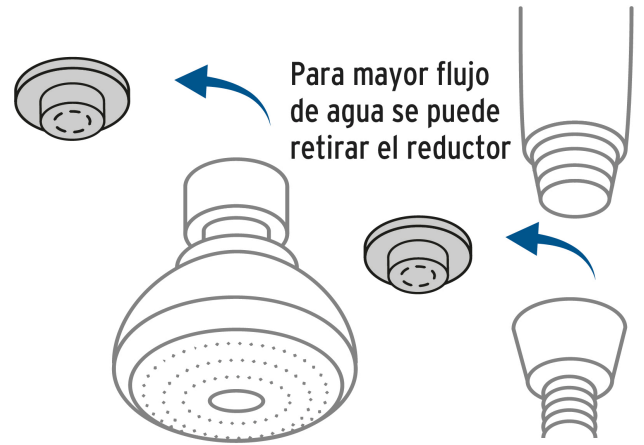
Refacciones

Código	Clave	Descripción
45095	AR-07	Manguera plástica de 1.5 m para regadera, FOSET AQUA

Imágenes complementarias

5 Funciones

-  Lluvia
-  Masaje
-  Bruma
-  Lluvia-masaje
-  Lluvia-bruma



Altura (h)	Presión		
	kPa	kgf / cm <sup>2</sup>	PSI
2 m	20	0.2	2.8
3 m	30	0.3	4.2
4 m	40	0.4	5.6



**Imágenes complementarias**



**EMPAQUE INDIVIDUAL**



**Peso:** 0.97 kg (2 lb)

**EMPAQUE INNER**



**Contiene:** 2 piezas

**Peso:** 2.12 kg (4.7 lb)

## Imágenes complementarias

## EMPAQUE MASTER



Contiene: 12 inner (24 piezas)

Peso: 26.7 kg (58.9 lb)